

# 福岡県居住者の 旅行土産品の購入に関する調査 結果報告書

2010年10月  
株式会社ジーコム 生活行動研究所

Marketing & Development  
**G:COM**

## 1. 調査方法

弊社アンケートモニター「コムネット」に対するインターネット調査

## 2. 調査対象

福岡県在住の20歳以上の男女

## 3. 調査時期

平成22年9月29日(水)～10月4日(月)

## 4. 調査規模

358サンプル

### 【標本構成】

| ■性 | 件数  | 構成比(%) |
|----|-----|--------|
| 男性 | 178 | 49.7   |
| 女性 | 180 | 50.3   |
| 全体 | 358 | 100.0  |

| ■年代   | 件数  | 構成比(%) |
|-------|-----|--------|
| 20代   | 70  | 19.6   |
| 30代   | 72  | 20.1   |
| 40代   | 72  | 20.1   |
| 50代   | 72  | 20.1   |
| 60代以上 | 72  | 20.1   |
| 全体    | 358 | 100.0  |

| ■職業         | 件数  | 構成比(%) |
|-------------|-----|--------|
| 会社員         | 123 | 34.3   |
| 公務員         | 15  | 4.2    |
| 団体職員        | 4   | 1.1    |
| 会社役員        | 4   | 1.2    |
| 商工自営        | 21  | 5.8    |
| 農林漁業        | -   | -      |
| 自営手伝い       | 2   | 0.6    |
| 医師・弁護士・税理士等 | 2   | 0.5    |
| 学生          | 12  | 3.5    |
| パート・アルバイト   | 47  | 13.2   |
| 主婦専業        | 88  | 24.6   |
| 無職          | 31  | 8.5    |
| その他         | 9   | 2.6    |
| 全体          | 358 | 100.0  |

| ■未既婚 | 件数  | 構成比(%) |
|------|-----|--------|
| 未婚   | 93  | 25.9   |
| 既婚   | 265 | 74.1   |
| 全体   | 358 | 100.0  |

| ■居住地    | 件数  | 構成比(%) |
|---------|-----|--------|
| 福岡都市圏   | 274 | 76.5   |
| その他福岡県内 | 84  | 23.5   |
| 全体      | 358 | 100.0  |

### 【報告書の見方】

- ・本文及び図中に示した調査結果の数値は百分比(%)で示してある。これらの数値は小数点以下第2位を四捨五入しているため、全項目の回答比率の合計が100.0%とならない場合がある。
- ・複数の回答を求めた質問では、回答比率の合計が100.0%を超えることがある。
- ・報告書中の図表では、コンピューター入力の場合、回答選択肢の表現を短縮している場合がある。

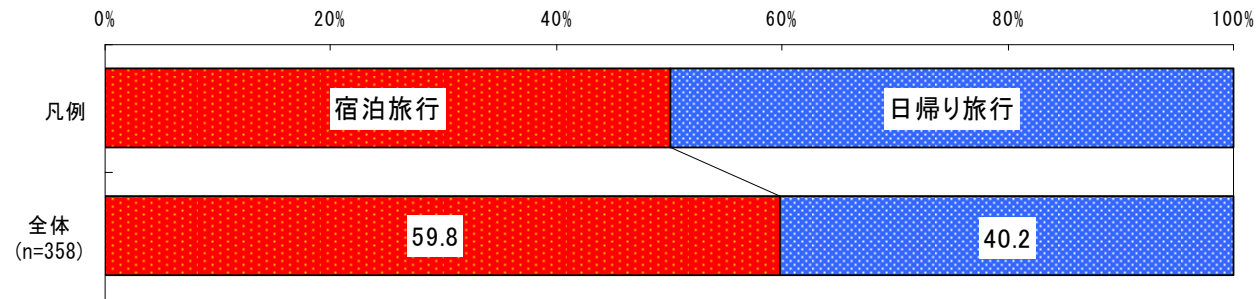
# 1. 直近に出かけた旅行のタイプと旅行先

直近の旅行は「宿泊」:「日帰り」=6:4。旅行先は、九州・山口内が77.4%。

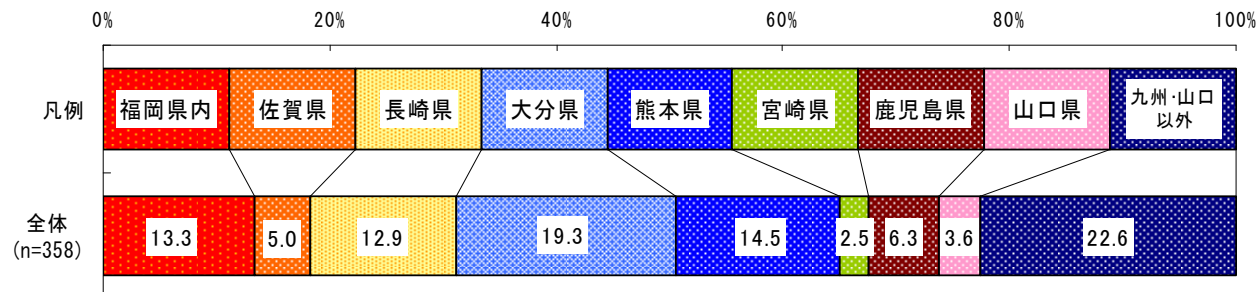
直近に出かけた観光目的の国内旅行は「宿泊旅行」59.8%、「日帰り旅行」40.2%。旅行先は「九州・山口以外」の割合が22.6%で最も高く、次いで「大分県」19.3%、「熊本県」14.5%の順である。九州・山口内の旅行の合計は77.4%である。

- ・性別では、男性は女性に比べて「日帰り旅行」、女性は男性に比べて「宿泊旅行」の割合が高い。旅行先は、女性は男性に比べて「九州・山口以外」の割合が高くなっている。
- ・年代別では、年代が上がるにつれて「宿泊旅行」の割合が高くなっている。旅行先は、年代が下がるにつれて「福岡県内」、年代が上がるにつれて「長崎県」「大分県」の割合が高くなっている。
- ・旅行先を旅行タイプ別にみると、宿泊旅行は「九州・山口以外」、日帰り旅行は「福岡県内」「長崎県」の割合が高い。

◆直近に出かけた旅行のタイプ【単一回答】



◆直近の旅行先【単一回答】



## 2. 直近の旅行先

◆直近に出かけた旅行のタイプ【単一回答】

|    |       | 【%】 |      |       |
|----|-------|-----|------|-------|
|    |       | 調査数 | 宿泊旅行 | 日帰り旅行 |
| 全体 |       | 358 | 59.8 | 40.2  |
| 性  | 男性    | 178 | 53.6 | 46.4  |
|    | 女性    | 180 | 65.9 | 34.1  |
| 年代 | 20代   | 70  | 54.9 | 45.1  |
|    | 30代   | 72  | 57.8 | 42.2  |
|    | 40代   | 72  | 57.3 | 42.7  |
|    | 50代   | 72  | 64.8 | 35.2  |
|    | 60代以上 | 72  | 64.1 | 35.9  |

◆直近の旅行先【単一回答】

|       |       | 【%】 |        |     |        |        |      |     |      |     |         |
|-------|-------|-----|--------|-----|--------|--------|------|-----|------|-----|---------|
|       |       | 調査数 | 福岡県内   | 佐賀県 | 長崎県    | 大分県    | 熊本県  | 宮崎県 | 鹿児島県 | 山口県 | 九州・山口以外 |
| 全体    |       | 358 | 13.3   | 5.0 | 12.9   | 19.3   | 14.5 | 2.5 | 6.3  | 3.6 | 22.6    |
| 性     | 男性    | 178 | 17.3   | 4.8 | 14.4   | 20.6   | 13.6 | 1.1 | 7.8  | 5.1 | 15.3    |
|       | 女性    | 180 | 9.3    | 5.3 | 11.5   | 18.0   | 15.3 | 3.9 | 4.9  | 2.0 | 29.7    |
| 年代    | 20代   | 70  | ↑ 27.8 | 2.6 | 8.1    | ↓ 13.6 | 14.4 | 1.7 | 6.3  | 3.7 | 21.6    |
|       | 30代   | 72  | ↑ 15.4 | 4.6 | 9.2    | ↓ 15.7 | 15.4 | 2.9 | 10.0 | 2.7 | 24.2    |
|       | 40代   | 72  | ↑ 10.9 | 6.4 | 14.8   | ↓ 20.5 | 14.0 | 1.9 | 2.5  | 6.4 | 22.6    |
|       | 50代   | 72  | ↑ 7.7  | 6.4 | 12.2   | ↓ 21.3 | 21.3 | 3.4 | 5.0  | 2.2 | 20.6    |
|       | 60代以上 | 72  | ↑ 5.1  | 5.1 | ↓ 20.2 | ↓ 25.3 | 7.3  | 2.8 | 7.8  | 2.8 | 23.7    |
| 旅行タイプ | 宿泊旅行  | 214 | 4.0    | 3.6 | 8.0    | 18.4   | 16.0 | 3.5 | 7.1  | 3.5 | 35.9    |
|       | 日帰り旅行 | 144 | 27.2   | 7.1 | 20.2   | 20.7   | 12.1 | 1.2 | 5.1  | 3.7 | 2.7     |

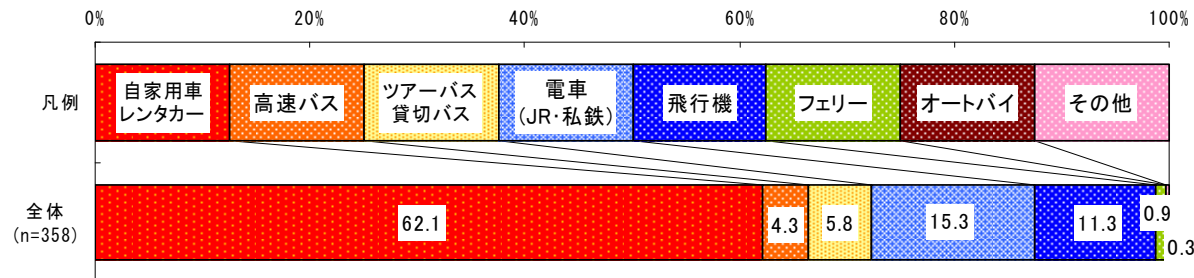
### 3. 直近の旅行の交通手段

交通手段は「自家用車・レンタカー」が62.1%でダントツだが、九州・山口外の旅行では飛行機が約5割。

直近に出かけた観光目的の国内旅行の際に使用した交通手段は、「自家用車・レンタカー」の割合が62.1%で最も高く、次いで「電車」15.3%、「飛行機」11.3%の順である。

- ・性別では、男性は女性に比べて「自家用車・レンタカー」の割合が高い。
- ・年代別では、20代は他の年代に比べて「高速バス」の割合が高い。また、60代以上は他の年代に比べて「自家用車・レンタカー」の割合が低く、一方で「ツアーバス・貸切バス」の割合がやや高くなっている。
- ・旅行タイプ別では、宿泊旅行は「電車」「飛行機」、日帰り旅行は「自動車・レンタカー」の割合がそれぞれ他に比べて高くなっている。

◆直近の旅行の際に利用した交通手段【単一回答】



|       |       | 調査数 | 自家用車・レンタカー | 高速バス | ツアーバス・貸切バス | 私鉄・電車 (JR) | 飛行機  | フェリー | オートバイ | その他 |
|-------|-------|-----|------------|------|------------|------------|------|------|-------|-----|
| 全体    |       | 358 | 62.1       | 4.3  | 5.8        | 15.3       | 11.3 | 0.9  | -     | 0.3 |
| 性     | 男性    | 178 | 67.0       | 3.1  | 3.2        | 18.7       | 6.8  | 0.9  | -     | 0.4 |
|       | 女性    | 180 | 57.2       | 5.6  | 8.3        | 11.9       | 15.7 | 1.0  | -     | 0.2 |
| 年代    | 20代   | 70  | 61.9       | 12.7 | 1.7        | 11.2       | 11.6 | 0.9  | -     | -   |
|       | 30代   | 72  | 65.6       | 2.1  | 2.3        | 16.9       | 11.5 | -    | -     | 1.5 |
|       | 40代   | 72  | 69.6       | 1.2  | 3.2        | 13.5       | 12.6 | -    | -     | -   |
|       | 50代   | 72  | 62.1       | 3.6  | 7.0        | 13.9       | 9.4  | 3.9  | -     | -   |
|       | 60代以上 | 72  | 51.0       | 2.3  | 14.6       | 20.7       | 11.4 | -    | -     | -   |
| 旅行タイプ | 宿泊旅行  | 214 | 55.4       | 4.4  | 2.1        | 18.9       | 17.9 | 1.2  | -     | 0.2 |
|       | 日帰り旅行 | 144 | 72.0       | 4.3  | 11.4       | 9.9        | 1.5  | 0.5  | -     | 0.5 |

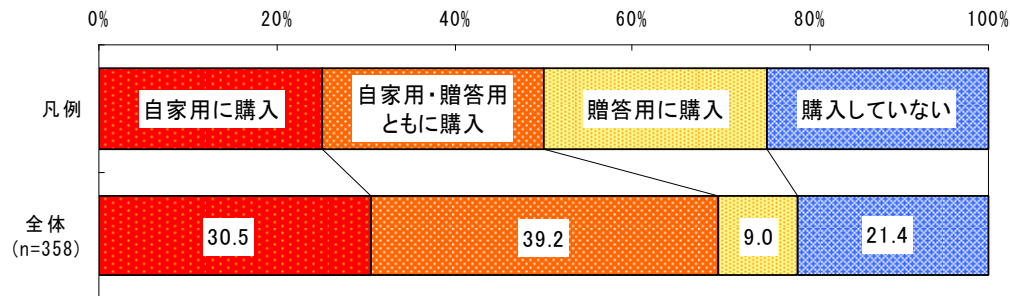
## 4. 直近の旅行での土産品購入状況

**贈答用より自家用での購入割合が高く、女性においては自家用土産購入率が75%を超えている。**

直近に出かけた観光旅行での土産品の購入は、「自家用・贈答用ともに購入」の割合が39.2%で、「自家用にだけ購入」30.5%、「贈答用にだけ購入」9.0%であり、自家用購入層69.7%、贈答用購入層48.2%となっている。

- ・性別では、女性は男性に比べて自家用購入層・贈答用購入層ともに割合が高い。
- ・旅行タイプ別では、宿泊旅行は日帰り旅行に比べて自家用購入層・贈答用購入層ともに割合が高くなっている。

◆直近の旅行での土産品購入状況【単一回答】



|       |       | 調査数 | を自家用にだけ購入した土産品 | に自家用・贈答用を贈答用した土産品 | を贈答用にだけ購入した土産品 | ない土産品は購入していない | 自家用土産購入層 | 贈答用土産購入層 |
|-------|-------|-----|----------------|-------------------|----------------|---------------|----------|----------|
| 全体    |       | 358 | 30.5           | 39.2              | 9.0            | 21.4          | 69.7     | 48.2     |
| 性     | 男性    | 178 | 31.8           | 32.4              | 9.2            | 26.6          | 64.2     | 41.6     |
|       | 女性    | 180 | 29.2           | 45.9              | 8.8            | 16.1          | 75.1     | 54.7     |
| 年代    | 20代   | 70  | 27.4           | 35.2              | 12.7           | 24.7          | 62.6     | 47.9     |
|       | 30代   | 72  | 29.6           | 39.1              | 6.5            | 24.8          | 68.7     | 45.6     |
|       | 40代   | 72  | 27.6           | 44.9              | 9.6            | 17.9          | 72.5     | 54.5     |
|       | 50代   | 72  | 33.5           | 38.9              | 6.0            | 21.5          | 72.4     | 44.9     |
|       | 60代以上 | 72  | 34.3           | 37.6              | 10.1           | 17.9          | 71.9     | 47.7     |
| 旅行タイプ | 宿泊旅行  | 214 | 27.7           | 49.9              | 9.9            | 12.5          | 77.6     | 59.8     |
|       | 日帰り旅行 | 144 | 34.7           | 23.2              | 7.6            | 34.6          | 57.9     | 30.8     |

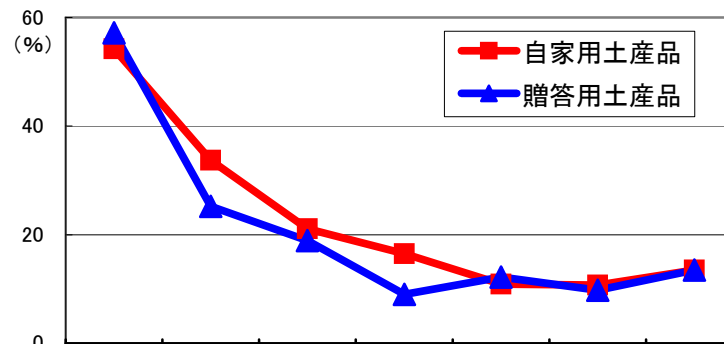
## 5. 土産品の購入場所

土産品の購入場所は、自家用・贈答用ともに「土産品専門店」「直売所」「サービスエリア」が上位。

自家用土産品・贈答用土産品ともに、購入場所の上位は「土産品専門店」「農産物直売所」「高速道路のサービスエリア」の順であり、購入場所にそれほど大きな違いは見られない。

- ・性別では、贈答用土産品において男性は女性に比べて「土産品専門店」の割合がやや高くなっている。
- ・旅行先別でみると、九州・山口内旅行は九州・山口外旅行に比べて、自家用では「農産物直売所」「高速道路のサービスエリア」「メーカーの直販店」、贈答用では「農産物直売所」「高速道路のサービスエリア」の割合が高くなっている。

◆土産品の購入場所【複数回答】



| 調査数    | 土産品専門店 | 農産物直売所（道<br>駅など含む） | 高速道路のサービ<br>スエリア | メー<br>カーの直販店 | デ<br>パートやショ<br>ップ | 一<br>般の食料品店や雑<br>貨店 | そ<br>の他 |      |
|--------|--------|--------------------|------------------|--------------|-------------------|---------------------|---------|------|
| 自家用土産品 | 249    | 54.2               | 33.7             | 21.1         | 16.5              | 10.9                | 10.7    | 13.5 |
| 贈答用土産品 | 172    | 57.2               | 25.2             | 18.9         | 9.0               | 12.2                | 9.8     | 13.5 |

## 5. 土産品の購入場所

◆自家用土産品の購入場所【複数回答】

|       |        | 調査数 | 土産品専門店 | 農産物直売所<br>(道の駅など含む) | 高速道路のサービスエリア | メーカーの直販店 | デパートやショッピングセンター | 一般の食料品店や雑貨店 | その他  |
|-------|--------|-----|--------|---------------------|--------------|----------|-----------------|-------------|------|
| 全体    |        | 249 | 54.2   | 33.7                | 21.1         | 16.5     | 10.9            | 10.7        | 13.5 |
| 性     | 男性     | 114 | 57.8   | 25.7                | 22.2         | 18.2     | 10.8            | 7.9         | 11.1 |
|       | 女性     | 135 | 51.1   | 40.4                | 20.1         | 15.1     | 11.0            | 13.1        | 15.6 |
| 年代    | 20代    | 44  | 61.2   | 24.5                | 23.1         | 19.3     | 10.1            | 14.3        | 2.8  |
|       | 30代    | 49  | 58.1   | 22.6                | 16.8         | 10.9     | 10.9            | 4.5         | 10.3 |
|       | 40代    | 52  | 38.7   | 34.0                | 21.1         | 14.0     | 11.3            | 13.1        | 17.5 |
|       | 50代    | 52  | 51.8   | 42.2                | 23.4         | 14.5     | 8.0             | 8.5         | 18.7 |
|       | 60代以上  | 52  | 62.5   | 43.2                | 21.1         | 24.2     | 14.0            | 13.3        | 16.5 |
| 旅行タイプ | 宿泊旅行   | 166 | 52.6   | 34.9                | 19.6         | 17.9     | 12.3            | 11.4        | 15.6 |
|       | 日帰り旅行  | 83  | 57.3   | 31.2                | 23.9         | 13.8     | 8.0             | 9.4         | 9.3  |
| 旅行先   | 九州・山口内 | 185 | 50.9   | 39.3                | 24.7         | 19.3     | 8.1             | 10.0        | 10.5 |
|       | 九州・山口外 | 65  | 63.4   | 17.6                | 10.7         | 8.5      | 18.8            | 12.7        | 22.1 |

◆贈答用土産品の購入場所【複数回答】

|       |        | 調査数 | 土産品専門店 | 農産物直売所<br>(道の駅など含む) | 高速道路のサービスエリア | メーカーの直販店 | デパートやショッピングセンター | 一般の食料品店や雑貨店 | その他  |
|-------|--------|-----|--------|---------------------|--------------|----------|-----------------|-------------|------|
| 全体    |        | 172 | 57.2   | 25.2                | 18.9         | 9.0      | 12.2            | 9.8         | 13.5 |
| 性     | 男性     | 74  | 62.3   | 21.8                | 15.9         | 6.3      | 13.4            | 10.7        | 11.9 |
|       | 女性     | 98  | 53.3   | 27.8                | 21.2         | 10.9     | 11.4            | 9.2         | 14.7 |
| 年代    | 20代    | 34  | 53.0   | 26.5                | 24.2         | 13.8     | 11.4            | 13.2        | 5.5  |
|       | 30代    | 33  | 63.0   | 13.8                | 15.1         | 8.4      | 11.8            | -           | 13.9 |
|       | 40代    | 39  | 42.0   | 22.1                | 28.9         | 10.2     | 6.9             | 12.8        | 19.7 |
|       | 50代    | 32  | 67.2   | 22.3                | 25.3         | 7.5      | 10.5            | 5.7         | 23.4 |
|       | 60代以上  | 34  | 63.5   | 41.3                | -            | 4.8      | 21.2            | 16.4        | 4.8  |
| 旅行タイプ | 宿泊旅行   | 128 | 60.2   | 24.1                | 16.9         | 10.1     | 11.8            | 9.7         | 14.3 |
|       | 日帰り旅行  | 44  | 48.5   | 28.6                | 24.8         | 5.8      | 13.6            | 10.0        | 11.4 |
| 旅行先   | 九州・山口内 | 113 | 54.3   | 31.5                | 24.8         | 8.9      | 10.0            | 9.3         | 8.4  |
|       | 九州・山口外 | 59  | 62.7   | 13.4                | 7.8          | 9.0      | 16.5            | 10.7        | 23.2 |



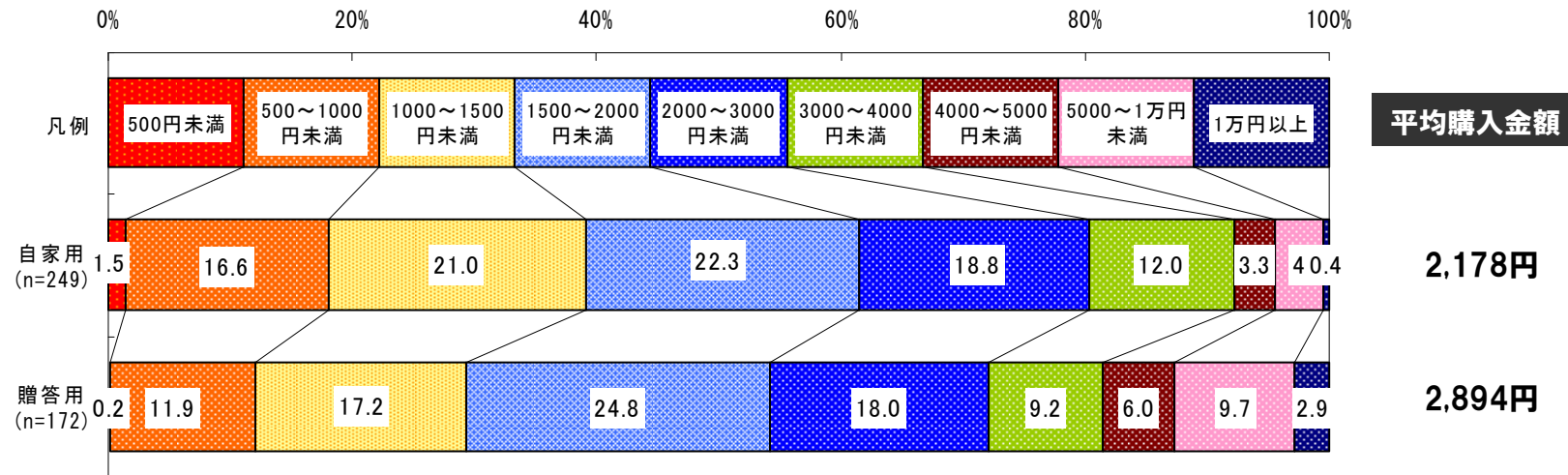
## 6. 土産品の購入金額

**購入金額の平均は、自家用2,178円、贈答用2,894円。男性よりも女性の購入金額のほうが高い。**

土産品の購入金額の平均は、自家用が2,178円、贈答用が2,894円である。

- ・性別では、自家用・贈答用ともに女性は男性に比べて平均購入金額が高く、贈答用においては特にその差が大きい。
- ・旅行先別では、自家用・贈答用ともに九州・山口外旅行は九州・山口内旅行に比べて平均購入金額が高くなっている。

◆土産品の購入金額【単一回答】



※平均購入金額は、「500円未満」=250、「500～1000円未満」=750、「1000～1500円未満」=1250、「1500～2000円未満」=1750、「2000～3000円未満」=2500、「3000～4000円未満」=3500、「4000～5000円未満」=4500、「5000～10000円未満」=7500、「10000円以上」=15000として算出。

## 6. 土産品の購入金額

◆自家用土産品の購入金額【単一回答】

|       |        | 調査数 | 500円未満 | 500円～1000円未満 | 1000円～1500円未満 | 1500円～2000円未満 | 2000円～3000円未満 | 3000円～4000円未満 | 4000円～5000円未満 | 5000円以上 | 平均(円) |
|-------|--------|-----|--------|--------------|---------------|---------------|---------------|---------------|---------------|---------|-------|
|       |        |     | (%)    | (%)          | (%)           | (%)           | (%)           | (%)           | (%)           | (%)     | (円)   |
| 全体    |        | 249 | 1.5    | 16.6         | 21.0          | 22.3          | 18.8          | 12.0          | 3.3           | 4.0     | 2178  |
| 性     | 男性     | 114 | 2.1    | 17.0         | 22.1          | 26.6          | 16.8          | 9.6           | 3.0           | 2.8     | 1977  |
|       | 女性     | 135 | 0.9    | 16.3         | 20.2          | 18.7          | 20.6          | 14.0          | 3.5           | 5.0     | 2274  |
| 年代    | 20代    | 44  | -      | 21.7         | 19.9          | 28.4          | 21.7          | 4.2           | 1.4           | 1.4     | 2122  |
|       | 30代    | 49  | 3.9    | 15.4         | 23.2          | 32.1          | 14.2          | 5.9           | 3.1           | 2.2     | 1824  |
|       | 40代    | 52  | 1.8    | 10.6         | 28.3          | 21.1          | 20.8          | 9.7           | 0.9           | 6.1     | 2412  |
|       | 50代    | 52  | 1.5    | 15.4         | 26.7          | 14.2          | 23.7          | 8.2           | 3.8           | 6.5     | 2260  |
|       | 60代以上  | 52  | -      | 21.1         | 7.0           | 17.2          | 14.0          | 30.5          | 7.0           | 3.2     | 2543  |
| 旅行タイプ | 宿泊旅行   | 166 | 0.2    | 14.6         | 19.2          | 19.6          | 21.4          | 15.4          | 4.7           | 4.3     | 2373  |
|       | 日帰り旅行  | 83  | 3.9    | 20.8         | 24.7          | 27.8          | 13.8          | 5.2           | 0.5           | 3.2     | 1800  |
| 旅行先   | 九州・山口内 | 185 | 2.0    | 17.4         | 21.9          | 22.8          | 18.9          | 10.5          | 4.1           | 2.5     | 1995  |
|       | 九州・山口外 | 65  | -      | 14.5         | 18.6          | 20.9          | 18.7          | 16.2          | 1.1           | 8.3     | 2674  |

◆贈答用土産品の購入金額【単一回答】

|       |        | 調査数 | 500円未満 | 500円～1000円未満 | 1000円～1500円未満 | 1500円～2000円未満 | 2000円～3000円未満 | 3000円～4000円未満 | 4000円～5000円未満 | 5000円以上 | 平均(円) |
|-------|--------|-----|--------|--------------|---------------|---------------|---------------|---------------|---------------|---------|-------|
|       |        |     | (%)    | (%)          | (%)           | (%)           | (%)           | (%)           | (%)           | (%)     | (円)   |
| 全体    |        | 172 | 0.2    | 11.9         | 17.2          | 24.8          | 18.0          | 9.2           | 6.0           | 9.7     | 2894  |
| 性     | 男性     | 74  | -      | 10.6         | 18.3          | 31.9          | 22.7          | 3.8           | 5.9           | 6.9     | 2353  |
|       | 女性     | 98  | 0.4    | 12.9         | 16.4          | 19.5          | 14.6          | 13.3          | 6.1           | 11.8    | 3104  |
| 年代    | 20代    | 34  | -      | 9.1          | 16.9          | 45.7          | 15.6          | 1.8           | -             | 7.3     | 2923  |
|       | 30代    | 33  | 1.3    | 15.1         | 16.4          | 23.5          | 23.1          | 8.8           | 3.8           | 6.7     | 2500  |
|       | 40代    | 39  | -      | 9.2          | 17.7          | 25.8          | 16.0          | 18.6          | 3.4           | 8.1     | 2859  |
|       | 50代    | 32  | -      | 10.0         | 25.8          | 17.2          | 18.6          | 5.7           | 12.9          | 6.2     | 3026  |
|       | 60代以上  | 34  | -      | 16.4         | 9.5           | 11.6          | 17.5          | 9.5           | 10.6          | 20.1    | 4039  |
| 旅行タイプ | 宿泊旅行   | 128 | 0.3    | 12.0         | 17.5          | 21.1          | 14.5          | 10.5          | 7.6           | 13.1    | 3125  |
|       | 日帰り旅行  | 44  | -      | 11.7         | 16.2          | 35.6          | 28.2          | 5.5           | 1.4           | -       | 2140  |
| 旅行先   | 九州・山口内 | 113 | -      | 13.4         | 18.8          | 26.0          | 22.4          | 9.4           | 3.6           | 5.4     | 2404  |
|       | 九州・山口外 | 59  | 0.7    | 8.9          | 14.2          | 22.6          | 9.8           | 8.9           | 10.6          | 18.0    | 3773  |

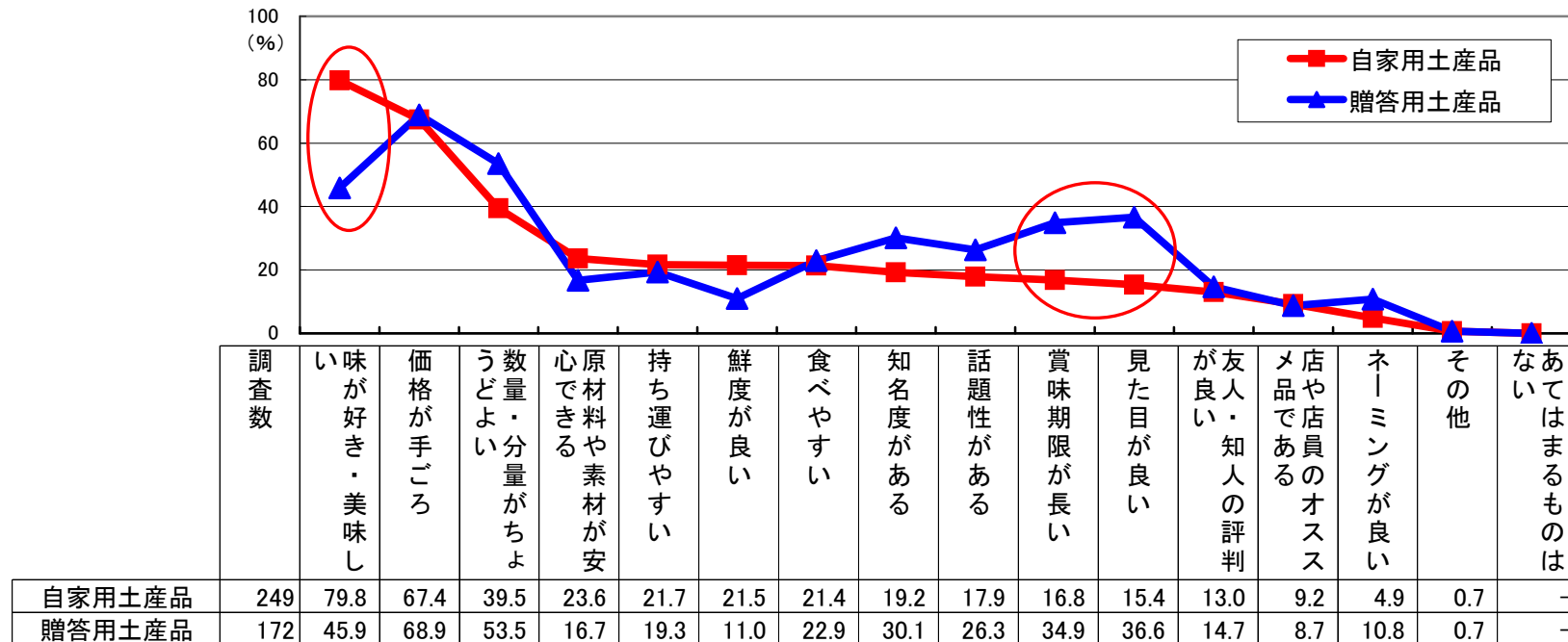
## 7. 土産品(食品)の選択基準

土産品の選択基準は、自家用は「味」と「価格」、贈答用は「価格」と「数量・分量」の割合が高い。

土産品(食品)購入の際の選択基準は、自家用は「味」79.8%、「価格」67.4%、「数量・分量」39.5%の順、贈答用は「価格」68.9%、「数量・分量」53.5%、「味」45.9%の順である。特に、「味」「賞味期限」「見た目」については自家用と贈答用との差が大きい。

・性別でみると、女性は男性に比べて自家用においては「数量・分量」「鮮度」「話題性」、贈答用においては「持ち運びやすさ」「賞味期限」の割合が高い。男性は女性に比べて贈答用で「味」の割合が高くなっている。

◆土産品(食品)の選択基準【複数回答】



## 7. 土産品の選択基準

◆自家用土産品の選択基準【複数回答】

|    |       | 調査数 | 味が好き・美味しい | 価格が手ごろ | 数量・分量がちょうどよい | 原材料や素材が安心できる | 持ち運びやすい | 鮮度が良い | 食べやすい | 知名度がある | 話題性がある | 賞味期限が長い | 見た目が良い | 友人・知人の評判が良い | 店や店員のオススメ品である | ネーミングが良い | その他 | 【%】<br>あてはまるものはない |
|----|-------|-----|-----------|--------|--------------|--------------|---------|-------|-------|--------|--------|---------|--------|-------------|---------------|----------|-----|-------------------|
| 全体 |       | 249 | 79.8      | 67.4   | 39.5         | 23.6         | 21.7    | 21.5  | 21.4  | 19.2   | 17.9   | 16.8    | 15.4   | 13.0        | 9.2           | 4.9      | 0.7 | -                 |
| 性  | 男性    | 114 | 81.3      | 64.2   | 34.6         | 20.4         | 20.4    | 13.8  | 22.7  | 18.4   | 11.2   | 17.5    | 15.4   | 12.4        | 8.4           | 7.3      | 0.7 | -                 |
|    | 女性    | 135 | 78.5      | 70.1   | 43.7         | 26.3         | 22.7    | 28.0  | 20.4  | 19.9   | 23.5   | 16.2    | 15.4   | 13.5        | 9.8           | 2.9      | 0.8 | -                 |
| 年代 | 20代   | 44  | 88.9      | 68.8   | 38.4         | 15.7         | 18.9    | 9.8   | 21.3  | 17.1   | 15.7   | 27.6    | 14.3   | 11.5        | 7.0           | 7.0      | -   | -                 |
|    | 30代   | 49  | 79.6      | 66.2   | 38.3         | 14.0         | 14.8    | 11.7  | 23.5  | 19.3   | 16.7   | 16.5    | 13.1   | 11.5        | 5.0           | 2.2      | 0.8 | -                 |
|    | 40代   | 52  | 69.8      | 70.5   | 43.7         | 19.0         | 24.6    | 21.7  | 30.1  | 26.2   | 25.9   | 12.4    | 18.6   | 17.5        | 10.6          | 6.3      | -   | -                 |
|    | 50代   | 52  | 75.5      | 73.0   | 35.7         | 36.4         | 25.1    | 25.1  | 21.4  | 11.9   | 20.4   | 22.2    | 16.5   | 10.0        | 5.0           | 1.5      | 2.7 | -                 |
|    | 60代以上 | 52  | 86.7      | 58.6   | 41.4         | 31.2         | 24.2    | 36.8  | 10.9  | 21.1   | 10.2   | 7.0     | 14.0   | 14.0        | 17.9          | 7.7      | -   | -                 |

◆贈答用土産品の選択基準【複数回答】

|       |     | 調査数  | 味が好き・美味しい | 価格が手ごろ | 数量・分量がちょうどよい | 原材料や素材が安心できる | 持ち運びやすい | 鮮度が良い | 食べやすい | 知名度がある | 話題性がある | 賞味期限が長い | 見た目が良い | 友人・知人の評判が良い | 店や店員のオススメ品である | ネーミングが良い | その他 | 【%】<br>あてはまるものはない |
|-------|-----|------|-----------|--------|--------------|--------------|---------|-------|-------|--------|--------|---------|--------|-------------|---------------|----------|-----|-------------------|
| 全体    |     | 172  | 45.9      | 68.9   | 53.5         | 16.7         | 19.3    | 11.0  | 22.9  | 30.1   | 26.3   | 34.9    | 36.6   | 14.7        | 8.7           | 10.8     | 0.7 | -                 |
| 性     | 男性  | 74   | 51.6      | 66.2   | 49.1         | 14.3         | 11.7    | 12.1  | 20.1  | 33.3   | 22.3   | 27.5    | 32.7   | 12.5        | 5.3           | 14.1     | -   | -                 |
|       | 女性  | 98   | 41.6      | 70.9   | 56.8         | 18.4         | 25.1    | 10.1  | 25.0  | 27.7   | 29.3   | 40.4    | 39.4   | 16.3        | 11.4          | 8.4      | 1.3 | -                 |
| 年代    | 20代 | 34   | 51.2      | 69.4   | 38.7         | 7.3          | 10.9    | 3.6   | 18.2  | 28.3   | 22.3   | 31.4    | 41.6   | 15.1        | 14.6          | 15.6     | -   | -                 |
|       | 30代 | 33   | 35.3      | 59.2   | 57.2         | 9.7          | 21.4    | 4.6   | 25.2  | 31.5   | 22.2   | 38.6    | 34.4   | 13.4        | 5.0           | 7.1      | 2.5 | -                 |
|       | 40代 | 39   | 50.2      | 69.8   | 60.6         | 11.3         | 26.7    | 10.5  | 20.8  | 25.5   | 25.2   | 36.0    | 31.0   | 19.9        | 9.4           | 4.7      | 1.1 | -                 |
|       | 50代 | 32   | 58.6      | 66.7   | 57.0         | 29.0         | 21.3    | 14.8  | 23.4  | 33.3   | 29.0   | 36.6    | 29.0   | 13.7        | 3.8           | 6.2      | -   | -                 |
| 60代以上 | 34  | 33.9 | 78.8      | 52.9   | 27.0         | 15.3         | 21.2    | 27.0  | 32.8  | 32.8   | 31.7   | 47.1    | 10.6   | 10.6        | 21.2          | -        | -   |                   |

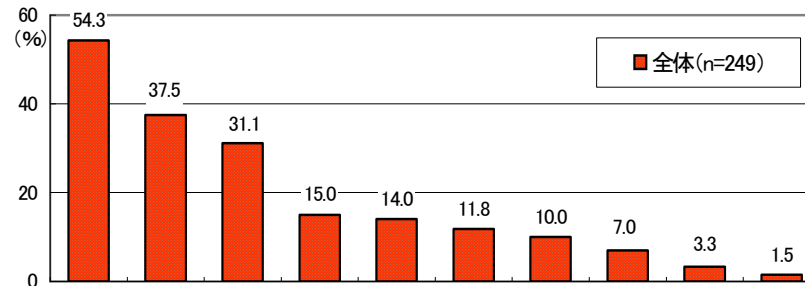
## 8. 直近の観光旅行で購入した自家用土産品

自家用土産品は「地元銘菓」「地元の農産物・海産物加工品」「地元の農産物・海産物(生鮮品)」がトップ3。

直近の観光旅行の際に購入した自家用の土産品は、「地元の銘菓」54.3%、「地元の農産物・海産物の加工品」37.5%、「地元の農産物・海産物(生鮮品)」31.1%の順である。

- ・性別では、女性は男性に比べて「地元の人気店のオリジナルスイーツ」の割合が高い。
- ・年代別では、30代は「地元人気店のオリジナルスイーツ」、50代は「地元の農産物・海産物の加工品」、60代以上は「アルコール類」の割合が高い。一方で、20代は他に比べて「地元の銘菓」の割合が低くなっている。
- ・旅行タイプ別では、宿泊旅行は「地元の銘菓」「アルコール類」の割合が高い。

◆直近の観光旅行で購入した自家用土産品【複数回答】



| 調査数   | 地元の銘菓(箱菓) | 地元の農産物・海産物の加工品 | 地元の農産物・海産物(生鮮品) | アルコール類 | 地元人気店のオリジナルスイーツ | 雑貨   | 手作りの菓子やパン | 地元の食材を使った惣菜・弁当 | 伝統工芸品 | その他  |     |     |
|-------|-----------|----------------|-----------------|--------|-----------------|------|-----------|----------------|-------|------|-----|-----|
| 全体    | 249       | 54.3           | 37.5            | 31.1   | 15.0            | 14.0 | 11.8      | 10.0           | 7.0   | 3.3  | 1.5 |     |
| 性     | 男性        | 114            | 57.2            | 34.8   | 31.6            | 15.6 | 9.0       | 8.0            | 6.2   | 8.5  | 3.1 | -   |
|       | 女性        | 135            | 51.9            | 39.8   | 30.6            | 14.6 | 18.3      | 15.1           | 13.2  | 5.7  | 3.4 | 2.7 |
| 年代    | 20代       | 44             | 40.6            | 37.4   | 30.4            | 13.3 | 7.0       | 17.1           | 9.8   | 4.2  | 2.8 | 2.8 |
|       | 30代       | 49             | 50.0            | 26.5   | 23.5            | 10.6 | 26.2      | 14.8           | 10.9  | 5.9  | 3.1 | -   |
|       | 40代       | 52             | 62.1            | 34.3   | 34.2            | 10.4 | 12.9      | 13.1           | 11.3  | 10.6 | 7.1 | -   |
|       | 50代       | 52             | 59.8            | 47.3   | 33.2            | 13.0 | 13.4      | 8.9            | 11.9  | 6.2  | -   | 4.7 |
|       | 60代以上     | 52             | 56.8            | 41.4   | 33.7            | 27.4 | 10.2      | 6.3            | 6.3   | 7.7  | 3.2 | -   |
| 旅行タイプ | 宿泊旅行      | 166            | 59.9            | 40.2   | 28.0            | 20.0 | 14.5      | 14.8           | 9.6   | 8.3  | 4.4 | 1.8 |
|       | 日帰り旅行     | 83             | 43.2            | 32.1   | 37.3            | 5.1  | 13.0      | 5.9            | 10.8  | 4.4  | 1.0 | 0.7 |

発行元：株式会社ジーコム 生活行動研究所

福岡市博多区古門戸町2番4号 KSコモンドビル4F

TEL092-283-2085

FAX092-262-6110

URL：<http://www.gcom-net.co.jp/>

E-mail：[info@gcom-net.co.jp](mailto:info@gcom-net.co.jp)