

福岡都市圏居住者の 街のイメージに関する調査 【結果報告書】

2011年12月
株式会社ジーコム 生活行動研究所

1. 調査方法

弊社アンケートモニター「コムネット」に対するインターネット調査

2. 調査対象

福岡都市圏在住の20歳以上の男女

3. 調査時期

平成23年11月9日(水)～11月14日(月)

4. 調査規模

333サンプル

【標本構成】

■性	件数	構成比(%)
男性	151	45.3
女性	182	54.7
全体	333	100.0

■年代	件数	構成比(%)
20代	63	18.9
30代	71	21.3
40代	78	23.4
50代	69	20.7
60代以上	52	15.6
全体	333	100.0

■未既婚	件数	構成比(%)
未婚	83	24.9
既婚・子どもなし	50	15.2
既婚・扶養子ども有	144	43.2
既婚・子育て終了	56	16.7
全体	333	100.0

■居住地	件数	構成比(%)
福岡市内	245	73.6
福岡市外	88	26.4
全体	333	100.0

■世帯年収	件数	構成比(%)
200万円未満	33	10.0
200～300万円未満	51	15.2
300～400万円未満	60	18.1
400～500万円未満	41	12.3
500～600万円未満	40	11.9
600～700万円未満	35	10.7
700～800万円未満	17	5.0
800～900万円未満	15	4.5
900～1000万円未満	15	4.4
1000～1500万円未満	23	6.9
1500万円以上	3	0.9
全体	333	100.0

【報告書の見方】

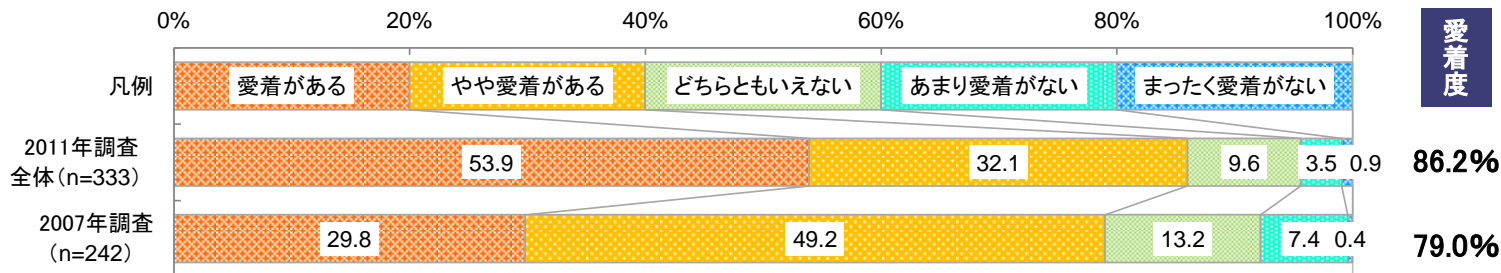
- 本文及び図中に示した調査結果の数値は百分比(%)で示してある。これらの数値は小数点以下第2位を四捨五入しているため、全項目の回答比率の合計が100.0%とならない場合がある。
- 複数の回答を求めた質問では、回答比率の合計が100.0%を超えることがある。
- 報告書中の図表では、コンピューター入力の都合上、回答選択肢の表現を短縮している場合がある。

現在の居住地区に対する愛着度は86%。過去調査と比較して、愛着度が高くなっている。

現在住んでいる地区に「愛着がある(53.9%)」「やや愛着がある(32.1%)」と回答した愛着度の合計は86.2%である。2007年調査と比較すると愛着度が高くなっている。

- ・居住地別では、中央エリアの「愛着がある」の割合が他のエリアに比べて高い。2007年調査と比べると東エリアの愛着度が高くなっている。
- ・ライフステージ別では、既婚・子離れ層は他の層に比べて愛着度が高い。
- ・居住年数別では、10年以上居住層は10年未満居住層に比べて、愛着度が若干高い。

◆居住地区への愛着度【単一回答】



		調査数	愛着がある	やや愛着がある	どちらともいえない	あまり愛着がない	まったく愛着がない	愛着層	愛着度
全体		333	53.9	32.1	9.6	3.5	0.9	86.2	79.0
居住地別	中央エリア	83	64.1	22.9	7.5	5.5	-	86.7	82.4
	南エリア	84	54.3	32.1	11.5	1.0	1.0	85.7	84.0
	西エリア	82	54.3	31.0	9.5	3.4	1.7	86.6	79.0
	東エリア	84	43.1	42.5	9.8	3.9	0.7	85.7	66.7
ライフステージ別	未婚	83	47.5	38.8	10.3	1.7	1.7	85.5	-
	既婚・子どもなし	50	41.9	31.8	15.6	7.9	2.8	74.0	-
	既婚・子育て	144	56.7	31.4	8.8	3.2	-	88.2	-
	既婚・子離れ	56	67.5	24.5	5.1	2.9	-	92.9	-
居住年数別	10年未満	87	39.1	41.4	13.3	3.9	2.3	80.5	69.8
	10~20年未満	76	48.6	41.5	6.8	2.0	1.1	89.5	73.3
	20年以上	170	63.9	23.2	8.9	3.9	-	87.1	85.0

* 中央エリア: 中央区・博多区
 南エリア: 南区・春日市・大野城市・筑紫野市・太宰府市・那珂川町
 西エリア: 西区・城南区・早良区・前原市・糸島市
 東エリア: 東区・宗像市・古賀市・福津市・糟屋郡

* 愛着層 = 「愛着がある」+「やや愛着がある」
 非愛着層 = 「まったく愛着がない」+「あまり愛着がない」

* ライフステージ別は2011年調査のみ

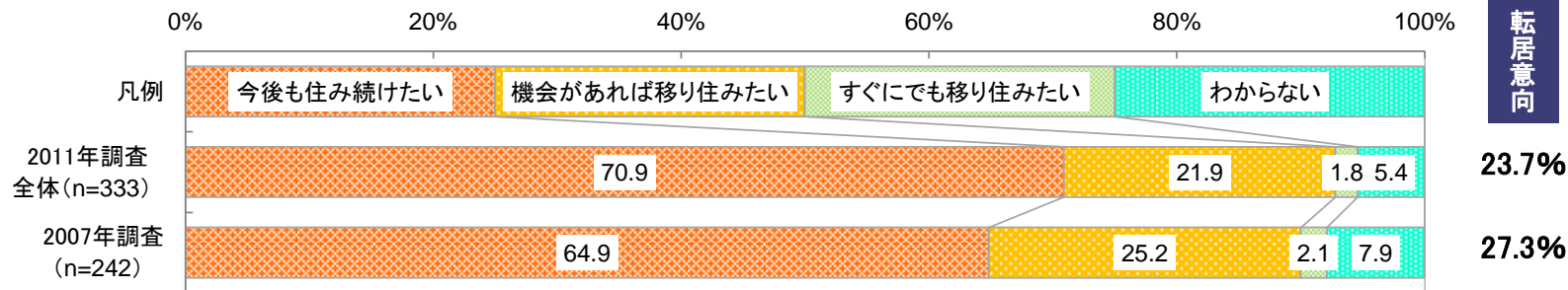
福岡都市圏での居住年数が長いほど、今後も住み続けたい意向が強い。

現在居住している地区に「今後も住み続けたい」と回答した割合は70.9%である。一方で、「機会があれば移り住みたい(21.9%)」と「すぐにでも移り住みたい(1.8%)」を合わせた転居意向層の割合は23.7%である。

2007年調査と比べると「今後も住み続けたい」の割合が6ポイント高くなっている。

- ・居住地別では、東エリア居住層の転居意向の割合は、他のエリア居住層に比べて若干高いものの、2007年調査よりも低くなっている。
- ・ライフステージ別では、既婚・子離れ層は他の層より「今後も住み続けたい」の割合が高い。
- ・居住年数別では、居住年数が長いほど「今後も住み続けたい」の割合が高くなっている。

◆現居住地区での今後の居住意向【単一回答】



		調査数	今後 も住 み続 けたい	機 会が あ れば 移 り 住 み たい	た す ぐ に で も 移 り 住 み たい	わ か ら な い	転 居 意 向	転 居 意 向
			【%】	【%】	【%】	【%】	【%】	【%】
全体		333	70.9	21.9	1.8	5.4	23.7	27.3
居住 地 別	中央エリア	83	71.0	26.2	-	2.7	26.5	24.6
	南エリア	84	78.5	13.6	1.9	6.1	15.5	26.7
	西エリア	82	70.3	19.9	2.2	7.5	22.0	22.6
	東エリア	84	63.7	28.0	3.1	5.2	31.0	37.5
テ ー ラ イ フ ス テ ー ジ 別	未婚	83	62.0	28.6	1.3	8.0	30.1	-
	既婚・子どもなし	50	66.6	25.6	3.7	4.1	30.0	-
	既婚・子育て	144	74.1	18.5	2.1	5.3	20.8	-
居 住 年 数 別	既婚・子離れ	56	79.7	17.6	-	2.7	17.9	-
	10年未満	87	62.3	29.5	4.0	4.2	34.5	30.2
	10～20年未満	76	71.5	24.0	-	4.5	23.7	26.7
	20年以上	170	75.0	17.1	1.5	6.4	18.8	26.1

* 中央エリア: 中央区・博多区
 南エリア: 南区・春日市・大野城市・筑紫野市・太宰府市・那珂川町
 西エリア: 西区・城南区・早良区・前原市・糸島市
 東エリア: 東区・宗像市・古賀市・福津市・糟屋郡

* 転居意向 = 「機会があれば移り住みたい」+ 「すぐにでも移り住みたい」

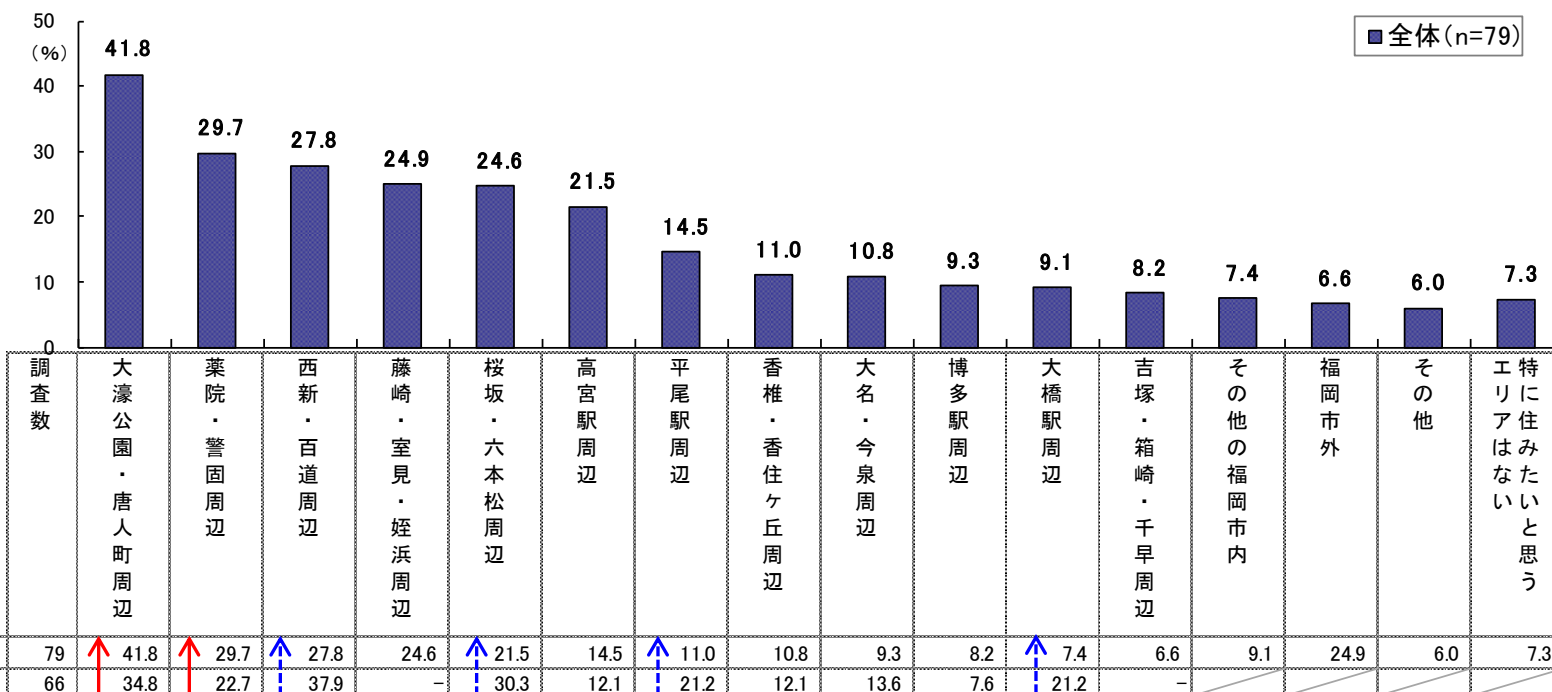
* ライフステージ別は2011年調査のみ

「大濠・唐人町周辺」と「薬院・警固周辺」は、転居意向層の住んでみたい街の上位でもあり、2007年調査よりも人気が上がっているエリアである。

転居意向層に住んでみたい街を尋ねたところ、1位「大濠公園・唐人町周辺」41.8%、2位「薬院・警固周辺」29.7%、3位「西新・百道周辺」27.8%の順である。

2007年調査と比べると、2011年調査では「大濠公園・唐人町周辺」「薬院・警固周辺」の割合が7ポイント高くなっているのに対し、「西新・百道周辺」「平尾駅周辺」「大橋駅周辺」の割合が10ポイント以上低くなっている。

◆住んでみたい街【複数回答】



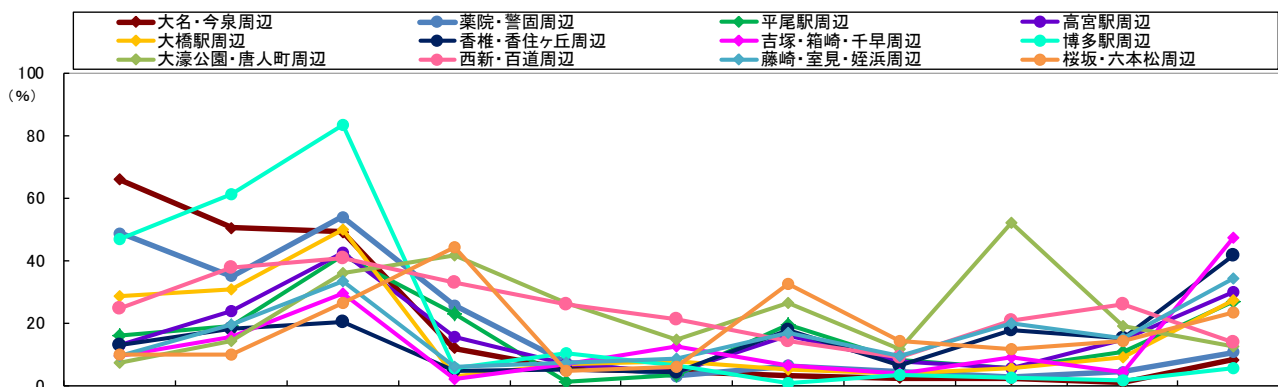
*「藤崎・室見・姪浜周辺」「吉塚・箱崎・千早周辺」は2011年調査のみ

大名・今泉は飲食店の充実、博多駅周辺は買い物が便利で交通の便がよいイメージ。南・西・東エリア居住層は、現在の居住エリアに対して「飲食が充実」「買い物が便利」「交通の便がよい」イメージが共通して高い。

大名・今泉周辺は「飲食店が充実している(65.8%)」、博多駅周辺は「買い物に便利(61.1%)」「交通の便が良い(83.5%)」、大濠公園・唐人町周辺と西新・百道周辺は「文化施設が充実している(26.5%、25.8%)」、大濠公園・唐人町周辺は「川や緑地、公園など憩いの場がある(51.9%)」の割合が、他のエリアに比べて高くなっている。

2007年調査と比べると、博多駅周辺は「買い物に便利(2011年調査61.1% 2007年調査49.2%)」の割合が11.9ポイント高くなっている。

◆街のイメージ①【複数回答】



調査数	飲食店が充実	買い物に便利	交通の便が良い	高級感がある	文化施設が充実	福祉・医療施設が充実している	静かな住環境である	治安が良い	憩いの場がある 川や緑地、公園など	子供の教育環境 が良い	あてはまらないもの はない
大名・今泉周辺	333	65.8	50.4	49.1	11.9	5.1	4.4	2.3	2.1	0.8	8.1
薬院・警固周辺	333	48.7	34.9	53.8	25.7	7.3	2.9	4.5	2.6	4.2	10.6
平尾駅周辺	333	15.9	18.9	41.7	23.0	1.0	3.4	8.2	5.4	10.7	26.8
高宮駅周辺	333	12.9	23.6	42.5	15.3	6.6	4.3	7.7	5.3	14.4	29.8
大橋駅周辺	333	28.4	30.8	49.9	3.0	6.6	7.6	3.7	5.6	9.0	27.1
香椎・香住ヶ丘周辺	333	12.9	18.0	20.3	4.5	5.1	4.2	6.5	17.5	14.9	41.4
吉塚・箱崎・千早周辺	333	9.5	15.4	29.4	1.9	6.8	12.4	3.9	8.8	4.3	47.3
博多駅周辺	333	46.7	61.1	83.5	5.6	10.2	6.5	3.4	2.3	1.7	5.5
大濠公園・唐人町周辺	333	7.1	14.0	35.9	41.5	26.5	14.7	11.6	51.9	18.8	12.4
西新・百道周辺	333	24.5	37.8	40.9	33.1	25.8	21.3	8.9	20.8	25.8	13.6
藤崎・室見・姪浜周辺	333	9.4	19.6	33.5	6.0	7.2	8.3	9.6	19.8	15.0	34.0
桜坂・六本松周辺	333	9.8	9.9	26.2	44.1	4.8	6.0	14.1	11.6	14.1	23.5

*ピンクの網掛けは、各エリアの上位3項目

4. 街のイメージ①

< 属性別 >

- ・居住地別では、中央エリア居住層は『桜坂・六本松エリア』に「静かな住環境である」、南エリア居住層は『薬院・警固周辺』『平尾駅周辺』『高宮駅周辺』『大橋駅周辺』、西エリア居住層は『西新・百道周辺』『藤崎・室見・姪浜周辺』、東エリア居住層は『香椎・香住ヶ丘周辺』『吉塚・箱崎・千早周辺』の「飲食店が充実している」「買い物に便利」「交通の便が良い」の割合が他のエリアに比べて高い。
- ・居住年数別では、10年未満居住層で『薬院・警固周辺』の「飲食店が充実している」の割合が他の層に比べて高い。

◆大名・今泉周辺

		【%】											
		調査数	飲食店が充実している	買い物に便利	交通の便が良い	高級感がある	文化施設が充実している	福祉・医療施設が充実している	静かな住環境である	治安が良い	川や緑地、公園など憩いの場がある	良い子供の教育環境がある	はまらない・あてはまらない
全体		333	65.8	50.4	49.1	11.9	5.1	4.4	3.0	2.3	2.1	0.8	8.1
居住地別	中央エリア	83	66.0	55.7	53.7	5.1	5.6	6.4	5.4	3.8	1.9	-	6.4
	南エリア	84	65.9	48.2	46.8	16.2	4.3	4.3	1.8	-	2.1	-	8.3
	西エリア	82	68.6	50.2	46.5	6.5	5.0	3.1	2.0	2.0	2.0	2.0	7.3
	東エリア	84	62.7	47.6	49.5	19.6	5.6	3.7	3.0	3.3	2.5	1.1	10.4
居住年数別	10年未満	87	68.2	51.8	40.3	16.6	3.7	1.8	0.6	2.5	0.6	-	9.1
	10～20年未満	76	68.4	43.6	50.9	14.0	4.2	5.5	2.1	0.7	2.3	-	7.4
	20年以上	170	63.4	52.8	52.9	8.5	6.3	5.2	4.7	2.8	2.8	1.5	7.9
2007年調査		242	-	71.5	59.9	9.5	9.1	3.7	1.7	1.2	1.2	0.4	12.8

◆平尾駅周辺

		【%】											
		調査数	飲食店が充実している	買い物に便利	交通の便が良い	高級感がある	文化施設が充実している	福祉・医療施設が充実している	静かな住環境である	治安が良い	川や緑地、公園など憩いの場がある	良い子供の教育環境がある	はまらない・あてはまらない
全体		333	15.9	18.9	41.7	23.0	1.0	3.4	19.5	8.2	5.4	10.7	26.8
居住地別	中央エリア	83	10.2	20.3	39.8	18.2	-	3.8	21.2	12.5	2.2	16.3	26.9
	南エリア	84	29.6	23.6	58.5	28.4	3.0	4.4	23.1	9.2	5.3	11.0	13.3
	西エリア	82	11.4	12.7	28.5	21.3	-	0.7	17.8	5.6	5.7	6.5	38.2
	東エリア	84	12.4	19.0	39.9	24.2	1.2	4.8	15.8	5.3	8.5	9.1	28.8
居住年数別	10年未満	87	18.6	24.1	41.2	28.3	1.1	3.2	17.6	9.0	2.4	9.9	24.2
	10～20年未満	76	20.9	19.1	42.6	25.2	1.3	4.0	28.5	7.9	3.6	13.1	20.7
	20年以上	170	12.4	16.2	41.6	19.3	0.9	3.2	16.4	7.9	7.8	10.1	30.8
2007年調査		242	-	29.8	59.9	26.0	3.3	2.1	17.4	10.3	9.1	13.6	20.7

◆薬院・警固周辺

		【%】											
		調査数	飲食店が充実している	買い物に便利	交通の便が良い	高級感がある	文化施設が充実している	福祉・医療施設が充実している	静かな住環境である	治安が良い	川や緑地、公園など憩いの場がある	良い子供の教育環境がある	はまらない・あてはまらない
全体		333	48.7	34.9	53.8	25.7	7.3	2.9	6.2	4.5	2.6	4.2	10.6
居住地別	中央エリア	83	43.5	31.9	54.4	25.7	4.9	7.1	7.7	10.4	2.6	9.4	8.6
	南エリア	84	62.1	40.1	65.6	28.9	9.1	1.3	9.5	0.7	2.4	3.0	6.5
	西エリア	82	40.2	33.5	49.5	20.8	6.3	0.8	4.7	2.6	1.5	3.4	13.4
	東エリア	84	48.7	34.1	45.6	27.0	9.0	2.3	2.6	4.4	4.0	1.1	14.0
居住年数別	10年未満	87	59.0	36.5	49.9	27.0	4.3	1.4	3.8	4.4	0.7	2.3	8.5
	10～20年未満	76	51.5	28.9	52.9	27.6	8.8	4.2	8.5	3.6	4.9	3.4	11.7
	20年以上	170	42.1	36.8	56.2	24.1	8.2	3.0	6.3	5.0	2.6	5.6	11.2
2007年調査		242	-	58.7	69.8	28.9	8.3	5.8	4.1	4.5	4.5	2.5	8.7

◆高宮駅周辺

		【%】											
		調査数	飲食店が充実している	買い物に便利	交通の便が良い	高級感がある	文化施設が充実している	福祉・医療施設が充実している	静かな住環境である	治安が良い	川や緑地、公園など憩いの場がある	良い子供の教育環境がある	はまらない・あてはまらない
全体		333	12.9	23.6	42.5	15.3	6.6	4.3	15.8	7.7	5.3	14.4	29.8
居住地別	中央エリア	83	9.8	23.4	37.0	12.5	4.3	4.3	20.5	9.6	4.9	16.2	33.5
	南エリア	84	20.7	29.1	56.7	24.3	6.7	7.1	23.7	9.4	9.7	19.2	14.4
	西エリア	82	7.7	16.3	29.9	10.7	8.4	3.3	10.8	4.1	3.3	12.8	42.4
	東エリア	84	13.4	25.4	46.0	13.6	7.3	2.5	8.1	7.4	3.2	9.6	29.1
居住年数別	10年未満	87	14.2	26.7	33.5	11.2	4.1	4.3	19.0	5.5	5.9	13.6	32.1
	10～20年未満	76	16.1	19.9	43.3	22.5	6.6	4.0	23.9	8.1	6.2	15.0	24.7
	20年以上	170	10.9	23.7	46.7	14.2	8.0	4.5	10.5	8.6	4.6	14.6	30.9
2007年調査		242	-	27.3	59.1	16.9	6.6	2.9	14.9	8.3	5.0	14.0	24.0

4. 街のイメージ①

◆大橋駅周辺

		調査数	飲食店が充実している	買い物に便利	交通の便が良い	高級感がある	文化施設が充実している	福祉・医療施設が充実している	静かな住環境である	治安が良い	川や緑地、公園など憩いの場がある	良い子供の教育環境がある	はまるものはない・あて
全体		333	28.4	30.8	49.9	3.0	6.6	7.6	5.2	3.7	5.6	9.0	27.1
居住地別	中央エリア	83	25.9	28.1	41.7	2.2	2.0	1.9	4.4	2.2	1.8	6.7	33.3
	南エリア	84	43.9	49.2	67.9	-	11.0	18.9	7.2	5.6	9.7	16.6	11.3
	西エリア	82	18.9	17.6	41.9	3.7	4.5	4.0	6.6	3.4	3.9	4.5	35.3
	東エリア	84	24.6	28.2	47.9	5.9	8.7	5.7	2.5	3.6	7.0	8.3	28.7
居住年数別	10年未満	87	30.2	32.4	37.7	2.3	8.0	10.2	3.8	4.2	8.2	9.9	32.2
	10～20年未満	76	38.0	24.6	50.1	2.7	6.7	7.3	4.1	5.3	3.6	7.4	25.9
	20年以上	170	23.1	32.8	56.1	3.4	5.8	6.5	6.4	2.7	5.2	9.3	25.1
2007年調査		242	-	41.3	63.6	1.2	5.4	7.4	6.2	5.0	7.4	12.0	21.9

【%】

◆香椎・香住ヶ丘周辺

		調査数	飲食店が充実している	買い物に便利	交通の便が良い	高級感がある	文化施設が充実している	福祉・医療施設が充実している	静かな住環境である	治安が良い	川や緑地、公園など憩いの場がある	良い子供の教育環境がある	はまるものはない・あて
全体		333	12.9	18.0	20.3	4.5	5.1	4.2	17.5	6.5	17.5	14.9	41.4
居住地別	中央エリア	83	8.2	12.6	10.7	6.1	8.2	2.4	7.8	5.3	11.8	12.3	55.1
	南エリア	84	16.0	17.4	16.1	1.1	1.8	3.8	19.7	0.8	20.7	12.0	46.1
	西エリア	82	11.2	8.3	13.7	1.5	2.0	2.6	17.8	3.8	10.9	10.9	48.8
	東エリア	84	16.2	33.4	40.7	9.3	8.2	8.0	24.6	16.2	26.5	24.6	15.8
居住年数別	10年未満	87	6.8	21.0	14.5	2.9	4.1	5.5	15.7	10.4	21.8	17.2	37.6
	10～20年未満	76	14.4	11.9	16.1	6.1	2.7	3.5	22.0	2.7	13.7	13.6	46.0
	20年以上	170	15.4	19.1	25.2	4.6	6.6	3.9	16.4	6.3	17.0	14.4	41.3
2007年調査		242	-	28.5	24.0	1.7	7.0	4.5	17.8	8.3	28.9	14.5	32.2

【%】

◆吉塚・箱崎・千早周辺

		調査数	飲食店が充実している	買い物に便利	交通の便が良い	高級感がある	文化施設が充実している	福祉・医療施設が充実している	静かな住環境である	治安が良い	川や緑地、公園など憩いの場がある	良い子供の教育環境がある	はまるものはない・あて
全体		333	9.5	15.4	29.4	1.9	6.8	12.4	6.3	3.9	8.8	4.3	47.3
居住地別	中央エリア	83	5.3	8.6	16.1	1.2	4.9	6.2	3.0	2.2	8.5	2.1	61.9
	南エリア	84	6.3	15.0	27.8	0.7	4.3	16.2	9.3	3.9	7.4	2.6	48.5
	西エリア	82	3.5	5.8	17.7	-	3.2	9.2	7.0	0.7	5.2	3.2	65.1
	東エリア	84	22.8	31.8	55.7	5.8	14.9	17.7	5.7	8.9	14.1	9.3	14.1
居住年数別	10年未満	87	13.5	20.2	24.6	3.5	11.7	13.1	7.5	6.4	11.9	3.8	38.5
	10～20年未満	76	7.9	9.9	25.2	-	2.9	7.4	4.2	0.9	6.2	2.7	56.5
	20年以上	170	8.1	15.3	33.7	2.0	6.1	14.2	6.5	4.1	8.4	5.2	47.7

【%】

◆博多駅周辺

		調査数	飲食店が充実している	買い物に便利	交通の便が良い	高級感がある	文化施設が充実している	福祉・医療施設が充実している	静かな住環境である	治安が良い	川や緑地、公園など憩いの場がある	良い子供の教育環境がある	はまるものはない・あて
全体		333	46.7	61.1	83.5	5.6	10.2	6.5	0.6	3.4	2.3	1.7	5.5
居住地別	中央エリア	83	39.6	64.3	83.9	3.4	3.6	8.9	1.2	1.2	1.9	-	6.1
	南エリア	84	56.3	68.6	80.3	5.9	11.8	8.5	-	3.0	0.7	-	8.7
	西エリア	82	47.3	57.8	86.6	4.8	13.0	6.1	-	4.0	2.8	3.2	3.1
	東エリア	84	43.7	53.7	83.4	8.4	12.3	2.7	1.1	5.4	3.8	3.7	4.1
居住年数別	10年未満	87	45.6	61.3	77.5	6.8	10.0	8.0	1.1	2.3	-	0.7	4.6
	10～20年未満	76	46.0	60.1	81.1	2.3	10.4	7.9	-	-	0.7	-	8.6
	20年以上	170	47.7	61.5	87.7	6.5	10.2	5.2	0.6	5.5	4.2	3.0	4.5
2007年調査		242	-	49.2	87.6	3.3	13.2	4.5	0.4	0.8	0.8	0.8	9.5

【%】

*「吉塚・箱崎・千早周辺」は2011年調査のみ

4. 街のイメージ①

◆大濠公園・唐人町周辺

【%】

		調査数	いる飲食店が充実している	買い物に便利	交通の便が良い	高級感がある	文化施設が充実している	福祉・医療施設が充実している	静かな住環境である	治安が良い	川や緑地、公園など憩いの場がある	良い子供の教育環境がある	はまらない・あてはまらない・あてはまらない
全体		333	7.1	14.0	35.9	41.5	26.5	14.7	26.4	11.6	51.9	18.8	12.4
居住地別	中央エリア	83	5.1	15.9	31.5	41.5	32.7	17.4	28.1	16.9	55.9	20.0	13.4
	南エリア	84	9.2	12.2	32.5	41.1	27.8	12.6	26.5	8.6	51.3	21.1	9.1
	西エリア	82	8.7	15.7	42.3	49.4	22.2	10.1	27.7	13.3	55.0	22.0	11.1
	東エリア	84	5.4	12.3	37.4	34.1	23.1	18.7	23.4	7.7	45.4	11.9	16.1
数別 居住年	10年未満	87	9.1	15.0	27.2	32.4	22.0	15.4	19.4	12.1	44.2	18.2	17.2
	10～20年未満	76	6.6	11.5	35.5	37.0	24.8	12.1	23.5	4.2	50.9	20.2	10.4
	20年以上	170	6.2	14.6	40.5	48.2	29.5	15.6	31.3	14.7	56.2	18.4	10.8
2007年調査		242	-	26.0	44.2	38.0	29.8	11.6	28.1	13.6	63.6	16.9	6.2

◆西新・百道周辺

【%】

		調査数	いる飲食店が充実している	買い物に便利	交通の便が良い	高級感がある	文化施設が充実している	福祉・医療施設が充実している	静かな住環境である	治安が良い	川や緑地、公園など憩いの場がある	良い子供の教育環境がある	はまらない・あてはまらない・あてはまらない
全体		333	24.5	37.8	40.9	33.1	25.8	21.3	14.3	8.9	20.8	25.8	13.6
居住地別	中央エリア	83	15.9	34.9	40.1	20.6	24.4	20.5	17.7	9.8	23.4	23.9	14.8
	南エリア	84	19.2	33.1	32.8	30.3	24.9	17.6	13.7	3.5	22.4	24.0	18.5
	西エリア	82	38.2	45.8	53.6	40.3	30.3	24.0	15.7	15.1	13.2	31.5	5.2
	東エリア	84	24.8	37.6	37.5	41.4	23.7	23.2	10.0	7.2	23.9	24.0	16.0
数別 居住年	10年未満	87	17.7	33.3	30.5	31.3	27.2	23.2	11.8	5.9	27.4	21.6	16.1
	10～20年未満	76	23.6	30.6	36.6	32.0	29.8	23.9	23.2	10.4	19.3	25.3	12.9
	20年以上	170	28.3	43.4	48.2	34.6	23.3	19.2	11.6	9.7	18.0	28.3	12.7
2007年調査		242	-	49.6	41.3	43.8	44.2	34.7	13.6	9.9	31.4	36.8	7.0

◆藤崎・室見・姪浜周辺

【%】

		調査数	いる飲食店が充実している	買い物に便利	交通の便が良い	高級感がある	文化施設が充実している	福祉・医療施設が充実している	静かな住環境である	治安が良い	川や緑地、公園など憩いの場がある	良い子供の教育環境がある	はまらない・あてはまらない・あてはまらない
全体		333	9.4	19.6	33.5	6.0	7.2	8.3	17.0	9.6	19.8	15.0	34.0
居住地別	中央エリア	83	5.6	13.7	29.7	4.6	4.4	4.9	13.7	6.0	16.6	16.4	43.6
	南エリア	84	10.6	16.4	27.5	3.9	7.2	7.0	17.2	6.9	12.0	10.3	38.2
	西エリア	82	14.5	30.6	44.9	5.4	7.7	11.0	22.6	11.2	28.5	21.4	17.7
	東エリア	84	7.1	18.1	32.1	10.0	9.5	10.4	14.7	14.3	22.3	12.2	36.3
数別 居住年	10年未満	87	4.3	22.8	29.7	7.5	6.8	14.9	17.8	12.0	22.8	13.5	33.4
	10～20年未満	76	10.3	20.6	29.7	4.4	8.6	6.5	23.0	8.4	19.4	17.0	33.0
	20年以上	170	11.7	17.6	37.2	5.9	6.8	5.7	13.9	8.9	18.5	14.9	34.8

◆桜坂・六本松周辺

【%】

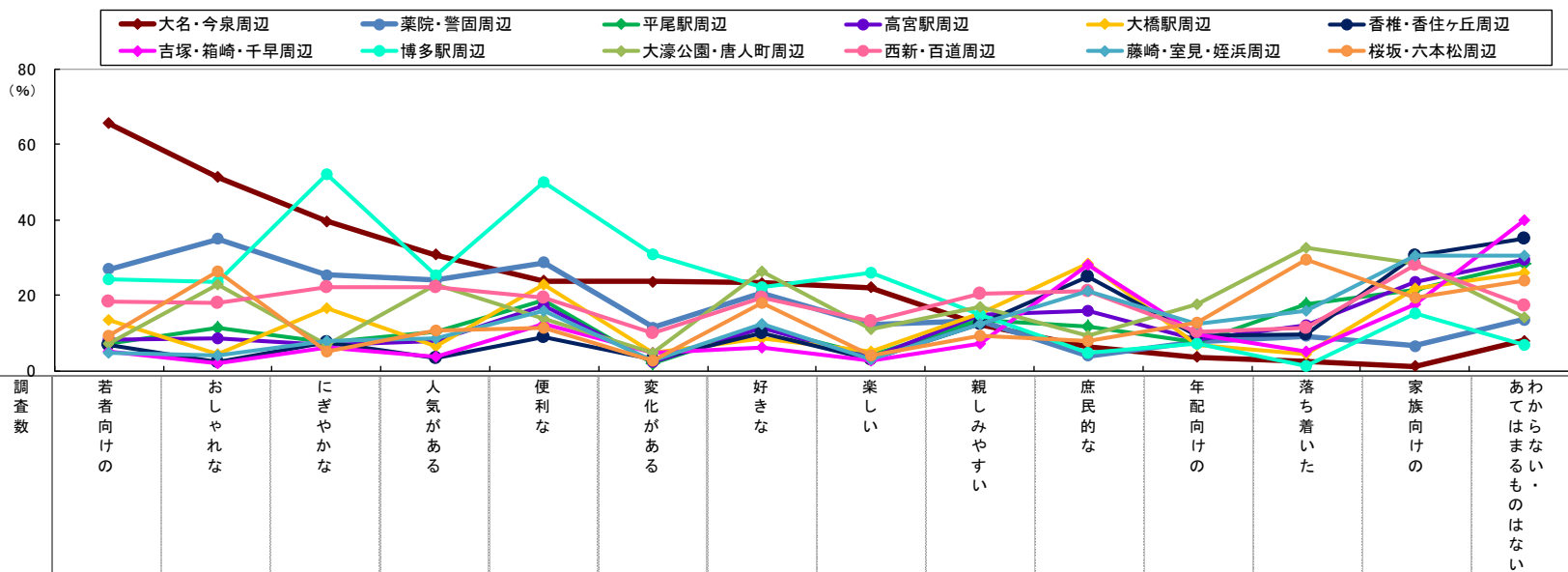
		調査数	いる飲食店が充実している	買い物に便利	交通の便が良い	高級感がある	文化施設が充実している	福祉・医療施設が充実している	静かな住環境である	治安が良い	川や緑地、公園など憩いの場がある	良い子供の教育環境がある	はまらない・あてはまらない・あてはまらない
全体		333	9.8	9.9	26.2	44.1	4.8	6.0	32.3	14.1	11.6	14.1	23.5
居住地別	中央エリア	83	6.3	9.3	28.3	43.9	2.7	4.0	40.9	18.4	8.9	17.5	21.0
	南エリア	84	15.7	8.4	19.7	39.4	1.3	7.5	29.2	8.4	12.8	12.5	30.0
	西エリア	82	7.3	12.6	31.3	46.7	8.8	4.9	29.2	14.9	13.1	15.8	15.0
	東エリア	84	10.1	9.3	25.5	46.5	6.4	7.7	29.7	14.9	11.5	10.6	27.8
数別 居住年	10年未満	87	15.5	13.0	18.0	39.7	2.6	11.2	26.3	11.8	5.1	13.7	27.8
	10～20年未満	76	4.8	4.0	14.6	45.4	3.8	4.1	39.7	12.6	9.7	12.8	22.8
	20年以上	170	9.2	11.0	35.5	45.9	6.4	4.3	32.0	16.0	15.7	14.8	21.6
2007年調査		242	-	16.5	32.2	49.6	8.3	6.2	28.9	12.4	18.2	22.7	16.5

*「藤崎・室見・姪浜周辺」は2011年調査のみ

大名・今泉や薬院・警固は「若者向け」、博多駅周辺は「にぎやかな」、それ以外のエリアには「家族向け」のイメージが上位にあがっている。

大名・今泉周辺は「若者向けの(65.6%)」「おしゃれな(51.3%)」、博多駅周辺は「にぎやかな(52.1%)」「便利な(49.9%)」「変化がある(30.7%)」、大濠公園・唐人町周辺と桜坂・六本松周辺は「落ち着いた(32.7%、29.4%)」の割合が、他のエリアに比べて高くなっている。

◆街のイメージ②【複数回答】



	調査数	若者向けの	おしゃれな	にぎやかな	人気がある	便利な	変化がある	好きな	楽しい	親しみやすい	庶民的な	年配向けの	落ち着いた	家族向けの	あてはまらないものはない
大名・今泉周辺	333	65.6	51.3	39.6	30.7	23.8	23.7	23.3	22.1	12.3	6.3	3.6	2.4	1.2	7.9
薬院・警固周辺	333	26.9	35.0	25.3	23.9	28.7	11.5	20.7	12.1	13.3	3.9	7.7	9.1	6.6	13.6
平尾駅周辺	333	7.0	11.5	7.6	10.2	18.7	1.9	11.2	4.1	13.6	11.6	7.5	17.5	21.3	28.4
高宮駅周辺	333	8.2	8.7	6.8	7.9	17.3	2.3	11.5	3.2	14.7	16.0	8.2	12.2	23.6	29.4
大橋駅周辺	333	13.4	4.4	16.7	6.3	23.0	4.7	8.5	5.2	15.3	28.4	6.7	4.5	21.7	25.9
香椎・香住ヶ丘周辺	333	6.8	2.3	7.5	3.3	8.9	3.1	9.9	3.0	12.4	25.0	9.4	9.7	30.6	35.1
吉塚・箱崎・千早周辺	333	5.1	1.8	6.2	3.8	12.5	4.7	6.1	2.8	7.2	28.1	9.6	5.2	17.5	40.0
博多駅周辺	333	24.1	23.7	52.1	25.2	49.9	30.7	22.3	26.0	14.9	4.8	7.3	1.1	15.1	6.7
大濠公園・唐人町周辺	333	7.0	22.9	6.9	22.8	13.7	4.7	26.2	11.1	16.9	9.1	17.6	32.7	28.3	14.0
西新・百道周辺	333	18.3	18.1	22.0	22.1	19.4	9.9	19.2	13.0	20.3	21.2	10.2	11.4	28.0	17.4
藤崎・室見・姪浜周辺	333	4.6	4.2	7.9	8.7	15.9	2.7	12.3	2.9	12.4	21.1	12.4	16.0	30.5	30.5
桜坂・六本松周辺	333	9.1	26.3	4.9	10.7	11.5	2.6	17.9	3.9	9.2	8.0	12.7	29.4	19.4	23.9

*ピンクの網掛けは、各エリアの上位3項目

5. 街のイメージ②

< 属性別 >

- ・居住地別では、中央エリア居住層は『大名・今泉周辺』『薬院・警固周辺』に「好きな」、南エリア居住層は『大橋駅周辺』に「便利な」、西エリア居住層は『藤崎・室見・姪浜周辺』に「便利な」、東エリア居住層は『香椎・香住ヶ丘周辺』に「庶民的な」、『博多駅周辺』に「若者向けの」割合が、他のエリアに比べて高い。
- ・居住年数別では、10年未満居住層は『薬院・警固周辺』に「おしゃれな」「人気がある」、10～20年未満居住層は『吉塚・箱崎・千早周辺』に「庶民的な」、10年以上居住層は『大橋駅周辺』『西新・百道周辺』に「庶民的な」、『大濠公園・唐人町周辺』に「落ち着いた」の割合が他の層に比べて高い。

◆大名・今泉周辺

		調査数	若者向けの	おしゃれな	にぎやかな	人気がある	便利な	変化がある	好きな	楽しい	親しみやすい	庶民的な	年配向けの	落ち着いた	家族向けの	はまらない・あて
全体		333	65.6	51.3	39.6	30.7	23.8	23.7	23.3	22.1	12.3	6.3	3.6	2.4	1.2	7.9
居住地別	中央エリア	83	63.2	47.2	42.4	27.3	24.2	13.1	34.6	22.1	12.8	8.2	1.9	-	1.9	3.7
	南エリア	84	70.8	49.2	40.6	36.5	28.0	32.1	20.4	25.3	12.0	4.8	1.2	3.0	0.7	10.8
	西エリア	82	66.2	52.4	35.0	32.1	19.1	29.5	21.7	23.8	12.6	6.8	4.6	3.5	1.1	4.8
	東エリア	84	62.2	56.5	40.5	27.0	23.9	20.2	16.6	17.1	11.6	5.3	6.7	3.0	1.1	12.3
居住年数別	10年未満	87	55.4	57.0	36.5	29.1	19.8	23.5	26.4	23.8	10.6	4.2	2.9	3.4	1.0	8.0
	10～20年未満	76	65.0	60.3	35.3	27.4	20.2	17.8	14.1	18.8	9.5	1.5	3.4	2.4	0.7	9.8
	20年以上	170	71.1	44.4	43.2	33.0	27.5	26.4	25.8	22.7	14.4	9.5	4.0	1.8	1.5	7.0

◆薬院・警固周辺

		調査数	若者向けの	おしゃれな	にぎやかな	人気がある	便利な	変化がある	好きな	楽しい	親しみやすい	庶民的な	年配向けの	落ち着いた	家族向けの	はまらない・あて
全体		333	26.9	35.0	25.3	23.9	28.7	11.5	20.7	12.1	13.3	3.9	7.7	9.1	6.6	13.6
居住地別	中央エリア	83	16.2	28.7	21.3	21.4	27.5	8.8	31.5	11.1	17.5	3.1	5.4	9.1	13.6	11.3
	南エリア	84	27.4	39.9	28.2	31.3	37.4	13.7	20.2	14.0	17.3	5.7	7.2	9.1	3.6	10.4
	西エリア	82	33.1	28.0	26.8	19.5	22.4	15.0	14.9	13.2	9.1	2.7	7.9	11.8	5.4	17.1
	東エリア	84	30.8	43.3	25.1	23.5	27.2	8.7	16.2	10.3	9.4	4.3	10.1	6.5	3.9	15.7
居住年数別	10年未満	87	28.5	52.5	25.5	33.1	28.5	12.7	27.9	15.5	13.1	2.9	9.0	6.1	3.6	10.0
	10～20年未満	76	27.0	27.4	18.5	24.8	24.2	11.2	16.2	14.1	11.9	2.0	4.5	6.9	2.2	17.9
	20年以上	170	26.0	29.4	28.3	18.9	30.7	11.1	19.1	9.5	14.1	5.4	8.4	11.6	10.2	13.6

◆平尾駅周辺

		調査数	若者向けの	おしゃれな	にぎやかな	人気がある	便利な	変化がある	好きな	楽しい	親しみやすい	庶民的な	年配向けの	落ち着いた	家族向けの	はまらない・あて
全体		333	7.0	11.5	7.6	10.2	18.7	1.9	11.2	4.1	13.6	11.6	7.5	17.5	21.3	28.4
居住地別	中央エリア	83	6.1	5.1	7.0	8.1	20.9	1.0	14.0	-	14.5	12.9	7.2	16.2	25.4	26.3
	南エリア	84	6.2	13.4	8.3	18.5	26.8	3.5	20.2	8.8	17.8	14.1	7.8	16.2	23.3	17.3
	西エリア	82	3.8	8.2	5.0	3.8	11.6	1.9	2.6	3.2	9.8	8.9	11.0	23.7	18.1	39.9
	東エリア	84	11.8	19.0	10.1	10.2	15.4	1.1	8.0	4.5	12.1	10.6	4.1	14.1	18.5	30.2
居住年数別	10年未満	87	7.8	18.5	6.8	13.1	17.5	1.0	15.2	3.3	15.3	10.1	1.6	15.8	19.3	28.4
	10～20年未満	76	6.7	13.5	6.0	13.0	17.5	1.3	9.2	5.5	14.6	6.8	8.5	19.7	22.6	19.4
	20年以上	170	6.7	6.9	8.8	7.4	19.8	2.6	10.1	3.9	12.3	14.6	10.1	17.4	21.8	32.4

◆高宮駅周辺

		調査数	若者向けの	おしゃれな	にぎやかな	人気がある	便利な	変化がある	好きな	楽しい	親しみやすい	庶民的な	年配向けの	落ち着いた	家族向けの	はまらない・あて
全体		333	8.2	8.7	6.8	7.9	17.3	2.3	11.5	3.2	14.7	16.0	8.2	12.2	23.6	29.4
居住地別	中央エリア	83	6.0	8.8	6.3	6.4	18.2	1.9	11.8	3.1	17.5	17.6	11.1	14.2	29.5	26.8
	南エリア	84	7.0	13.7	5.2	14.0	24.0	3.8	23.4	5.2	22.0	22.5	10.3	15.8	27.0	14.2
	西エリア	82	5.6	3.3	5.9	3.3	14.2	-	4.6	-	8.8	8.6	5.3	6.3	16.4	45.4
	東エリア	84	14.0	9.1	9.7	7.9	13.0	3.3	6.3	4.4	10.4	15.3	6.0	12.2	21.3	31.6
居住年数別	10年未満	87	7.7	6.6	4.2	8.4	10.9	1.1	14.3	2.5	12.5	12.5	6.3	8.5	21.8	34.9
	10～20年未満	76	8.5	13.8	6.8	10.4	17.9	0.7	11.8	1.5	16.4	12.7	10.0	10.7	27.8	22.0
	20年以上	170	8.3	7.6	8.1	6.6	20.4	3.5	10.0	4.3	15.0	19.3	8.3	14.7	22.5	30.0

5. 街のイメージ②

◆大橋駅周辺

		調査数	若者向けの	おしゃれな	にぎやかな	人気がある	便利な	変化がある	好きな	楽しい	親しみやすい	庶民的な	年配向けの	落ち着いた	家族向けの	はわからない・あて
全体		333	13.4	4.4	16.7	6.3	23.0	4.7	8.5	5.2	15.3	28.4	6.7	4.5	21.7	25.9
居住地別	中央エリア	83	13.7	4.8	16.3	5.2	17.4	1.8	7.9	1.9	17.6	31.0	6.8	3.3	26.5	20.4
	南エリア	84	19.3	3.9	27.2	12.6	39.7	6.7	17.8	13.7	22.2	34.0	8.9	4.9	26.9	9.5
	西エリア	82	8.4	-	7.9	3.6	18.4	4.7	2.2	1.8	8.2	22.0	5.7	2.9	10.6	42.9
	東エリア	84	12.0	8.8	15.1	3.6	16.4	5.6	6.2	3.0	13.1	26.6	5.2	6.8	22.9	30.8
居住年数別	10年未満	87	10.8	7.1	20.2	5.3	18.1	7.1	12.5	3.0	13.4	20.7	5.4	3.9	24.5	31.2
	10~20年未満	76	16.2	4.1	14.3	5.9	19.8	7.2	10.3	5.0	15.5	33.3	12.1	2.9	19.1	22.9
	20年以上	170	13.4	3.1	15.9	7.0	26.9	2.4	5.7	6.3	16.1	30.2	4.9	5.4	21.5	24.4

◆香椎・香住ヶ丘周辺

		調査数	若者向けの	おしゃれな	にぎやかな	人気がある	便利な	変化がある	好きな	楽しい	親しみやすい	庶民的な	年配向けの	落ち着いた	家族向けの	はわからない・あて
全体		333	6.8	2.3	7.5	3.3	8.9	3.1	9.9	3.0	12.4	25.0	9.4	9.7	30.6	35.1
居住地別	中央エリア	83	1.1	1.9	5.4	-	6.4	2.2	9.5	-	4.6	20.5	7.8	6.8	35.7	40.5
	南エリア	84	10.3	4.3	6.8	6.2	4.5	7.1	9.2	2.6	11.3	18.1	7.0	8.0	25.0	39.6
	西エリア	82	4.9	1.1	6.2	1.1	3.2	-	2.0	1.5	9.2	19.7	6.6	10.3	22.3	46.0
	東エリア	84	10.9	1.9	11.6	5.8	21.3	3.1	18.8	8.1	24.2	41.5	16.3	13.7	39.4	14.6
居住年数別	10年未満	87	7.0	5.1	7.9	4.6	10.3	5.7	13.5	3.1	14.7	18.7	10.8	7.3	35.6	33.6
	10~20年未満	76	5.9	2.9	6.1	2.0	6.3	1.1	6.1	3.0	8.4	29.0	9.5	9.2	28.2	33.9
	20年以上	170	7.1	0.6	8.0	3.2	9.3	2.7	9.8	3.0	12.9	26.4	8.7	11.2	29.1	36.4

◆吉塚・箱崎・千早周辺

		調査数	若者向けの	おしゃれな	にぎやかな	人気がある	便利な	変化がある	好きな	楽しい	親しみやすい	庶民的な	年配向けの	落ち着いた	家族向けの	はわからない・あて
全体		333	5.1	1.8	6.2	3.8	12.5	4.7	6.1	2.8	7.2	28.1	9.6	5.2	17.5	40.0
居住地別	中央エリア	83	3.4	-	5.4	2.2	14.1	1.8	3.6	2.4	2.2	24.0	9.2	8.1	16.9	42.7
	南エリア	84	4.5	-	4.9	4.9	9.1	4.4	3.0	-	4.2	36.8	7.6	4.8	15.3	40.5
	西エリア	82	4.3	2.0	1.3	1.2	2.0	-	-	2.7	3.1	19.0	4.6	1.2	11.8	56.6
	東エリア	84	8.3	5.4	13.2	6.9	24.6	12.6	17.8	6.2	19.3	32.4	16.8	6.7	25.9	20.4
居住年数別	10年未満	87	8.8	1.7	10.3	4.3	16.8	8.4	11.2	6.3	9.6	20.7	10.3	8.3	21.8	38.2
	10~20年未満	76	3.7	-	3.4	2.3	3.9	2.0	2.0	0.7	4.5	38.5	5.8	3.5	11.4	44.6
	20年以上	170	3.9	2.7	5.4	4.3	14.1	4.1	5.4	1.9	7.3	27.3	10.9	4.3	18.0	38.8

◆博多駅周辺

		調査数	若者向けの	おしゃれな	にぎやかな	人気がある	便利な	変化がある	好きな	楽しい	親しみやすい	庶民的な	年配向けの	落ち着いた	家族向けの	はわからない・あて
全体		333	24.1	23.7	52.1	25.2	49.9	30.7	22.3	26.0	14.9	4.8	7.3	1.1	15.1	6.7
居住地別	中央エリア	83	23.4	15.9	50.8	19.7	48.3	29.3	28.0	30.4	13.5	3.4	5.9	-	10.6	6.6
	南エリア	84	18.4	26.1	48.1	24.9	45.7	33.0	17.7	20.1	13.4	5.4	3.7	1.8	11.6	8.1
	西エリア	82	20.5	28.4	56.9	30.1	54.7	35.4	20.7	28.3	15.1	3.8	6.6	0.7	17.6	4.8
	東エリア	84	34.1	24.3	52.6	25.9	51.1	25.3	22.9	25.5	17.5	6.6	12.9	1.8	20.5	7.1
居住年数別	10年未満	87	23.3	19.8	48.8	29.9	42.2	32.6	23.4	29.0	15.8	3.5	6.3	0.6	14.9	7.4
	10~20年未満	76	21.2	25.3	53.2	17.7	54.8	22.8	19.3	22.5	14.2	3.7	7.7	-	11.7	6.8
	20年以上	170	25.9	24.9	53.3	26.1	51.7	33.3	23.2	26.1	14.7	6.0	7.6	1.8	16.7	6.2

◆大濠公園・唐人町周辺

		調査数	若者向けの	おしゃれな	にぎやかな	人気がある	便利な	変化がある	好きな	楽しい	親しみやすい	庶民的な	年配向けの	落ち着いた	家族向けの	はわからない・あて
全体		333	7.0	22.9	6.9	22.8	13.7	4.7	26.2	11.1	16.9	9.1	17.6	32.7	28.3	14.0
居住地別	中央エリア	83	2.3	21.0	5.4	20.3	18.7	8.0	32.4	15.4	20.6	6.3	13.9	36.5	29.0	16.4
	南エリア	84	4.0	28.9	5.0	23.7	10.6	2.6	21.6	7.0	12.6	10.8	18.2	32.9	31.0	10.5
	西エリア	82	6.7	18.4	4.5	22.3	14.7	2.8	31.1	10.0	20.1	11.6	16.5	35.4	26.3	11.8
	東エリア	84	15.0	23.1	12.6	25.0	10.9	5.5	19.6	11.8	14.5	7.5	21.6	26.0	26.9	17.1
居住年数別	10年未満	87	11.0	21.9	6.5	21.3	13.0	2.4	22.9	13.2	16.4	9.1	19.6	23.5	26.2	14.7
	10~20年未満	76	3.8	21.0	6.8	17.0	8.6	-	24.8	7.4	15.1	12.0	14.1	37.2	26.4	14.8
	20年以上	170	6.4	24.2	7.1	26.2	16.4	8.0	28.4	11.6	18.0	7.7	18.1	35.4	30.3	13.2

◆西新・百道周辺

		調査数	若者向けの	おしゃれな	にぎやかな	人気がある	便利な	変化がある	好きな	楽しい	親しみやすい	庶民的な	年配向けの	落ち着いた	家族向けの	はわからない・あて
全体		333	18.3	18.1	22.0	22.1	19.4	9.9	19.2	13.0	20.3	21.2	10.2	11.4	28.0	17.4
居住地別	中央エリア	83	16.1	10.5	21.0	17.1	16.5	7.0	18.0	10.1	18.2	18.5	6.2	15.1	27.4	17.8
	南エリア	84	19.2	22.8	19.0	24.0	19.7	8.2	18.1	10.4	18.5	23.7	5.8	6.0	28.5	23.9
	西エリア	82	16.9	15.2	22.9	19.4	22.1	15.7	26.8	19.5	28.4	26.8	17.6	12.1	34.3	8.4
	東エリア	84	20.7	23.6	25.0	27.8	19.1	8.8	13.9	12.2	16.3	15.7	11.4	12.4	21.8	19.4
居住年数別	10年未満	87	14.6	18.2	13.6	23.1	18.5	7.4	19.8	13.5	10.4	13.0	11.6	8.9	22.4	26.4
	10~20年未満	76	12.8	13.0	15.9	18.5	16.1	9.6	16.6	13.9	22.1	25.4	5.1	14.2	32.9	16.9
	20年以上	170	22.6	20.3	29.0	23.2	21.3	11.2	19.9	12.4	24.7	23.4	11.8	11.4	28.6	13.1

◆藤崎・室見・姪浜周辺

【%】

		調査数	若者向けの おしゃれな	にぎやかな 人気がある	便利な 変化がある	好きな 楽しい	親しみやすい	庶民的な	年配向けの 落ち着いた	家族向けの はまらない・あて	はまらない・あて					
全体		333	4.6	4.2	7.9	8.7	15.9	2.7	12.3	2.9	12.4	21.1	12.4	16.0	30.5	30.5
居住地別	中央エリア	83	5.3	2.3	7.9	6.5	9.7	1.1	8.5	2.1	7.0	18.1	9.4	15.0	33.1	34.6
	南エリア	84	3.1	5.2	4.5	8.1	9.7	-	11.6	4.3	8.4	23.1	9.5	14.0	25.6	42.0
	西エリア	82	3.5	4.5	8.8	10.4	28.0	3.4	19.9	3.1	23.5	22.7	12.0	17.3	36.3	14.5
	東エリア	84	6.4	4.7	10.5	9.8	16.3	6.4	9.5	2.3	10.6	20.6	18.5	17.8	27.1	30.6
居住年数別	10年未満	87	4.4	7.8	8.4	10.7	17.3	3.0	14.2	4.7	7.8	15.2	11.9	18.1	29.9	31.3
	10～20年未満	76	1.5	2.3	6.7	7.6	12.4	1.3	15.8	1.3	13.9	26.2	5.5	19.9	36.8	30.7
	20年以上	170	6.1	3.2	8.1	8.2	16.7	3.2	9.8	2.8	14.0	21.9	15.7	13.2	28.0	30.0

◆桜坂・六本松周辺

【%】

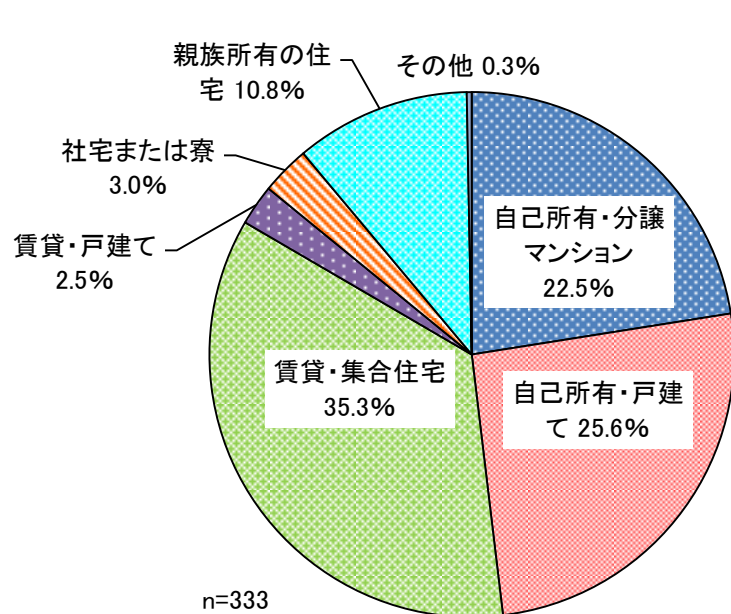
		調査数	若者向けの おしゃれな	にぎやかな 人気がある	便利な 変化がある	好きな 楽しい	親しみやすい	庶民的な	年配向けの 落ち着いた	家族向けの はまらない・あて	はまらない・あて					
全体		333	9.1	26.3	4.9	10.7	11.5	2.6	17.9	3.9	9.2	8.0	12.7	29.4	19.4	23.9
居住地別	中央エリア	83	6.3	23.4	6.5	11.2	13.0	1.8	21.7	1.0	9.0	7.8	11.6	38.5	26.1	19.6
	南エリア	84	12.7	25.2	5.0	10.7	11.7	0.8	16.7	2.6	8.6	5.9	12.9	26.6	18.2	31.5
	西エリア	82	5.7	18.5	4.2	11.3	10.8	3.4	13.8	6.6	12.1	11.0	10.4	28.5	17.9	19.6
	東エリア	84	11.5	38.0	4.0	9.5	10.6	4.3	19.6	5.3	7.3	7.3	15.8	23.9	15.3	24.6
居住年数別	10年未満	87	11.3	28.4	7.7	11.7	10.5	2.3	14.6	2.5	8.1	3.3	12.4	24.5	13.7	27.4
	10～20年未満	76	5.4	23.8	2.8	11.6	6.0	1.7	10.4	2.8	4.1	3.8	15.5	32.6	18.5	25.3
	20年以上	170	9.6	26.4	4.5	9.8	14.6	3.1	23.0	5.1	12.1	12.3	11.5	30.4	22.7	21.4

住居の自己所有率は約5割。30代以下は賃貸、40代以上は自己所有の割合が高い。

住居形態は、「賃貸・集合住宅」の割合が35.3%と最も高く、次いで「自己所有・戸建て」が25.6%、「自己所有・分譲マンション」が22.5%の順である。

・年代別では、20代は「親族所有の住宅」が30代以上に比べて高い。また、30代以下は「賃貸・集合住宅」、40代と50代は「自己所有・分譲マンション」、50代以上は「自己所有・戸建て」の割合が高くなっている。

◆住居形態【単一回答】



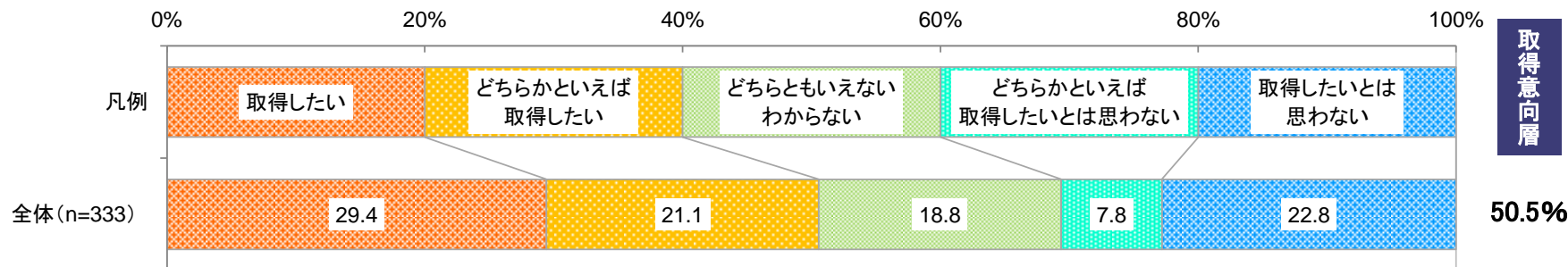
	調査数	【%】							【%】	
		自己所有・分譲マンション	自己所有・戸建て	賃貸・集合住宅	賃貸・戸建て	社宅または寮	親族所有の住宅	その他	自己所有率	
全体	333	22.5	25.6	35.3	2.5	3.0	10.8	0.3	48.1	
性別	男性	151	23.2	28.6	32.4	1.3	3.9	10.6	-	51.8
	女性	182	21.9	23.1	37.7	3.5	2.3	11.0	0.5	45.0
年代別	20代	63	9.1	5.5	50.3	2.8	4.6	26.5	1.4	14.6
	30代	71	19.1	7.5	53.6	3.0	4.4	12.5	-	26.6
	40代	78	27.7	26.6	31.4	2.9	5.3	6.2	-	54.3
	50代	69	30.9	40.0	20.0	3.3	-	5.7	-	70.9
	60代以上	52	24.4	54.2	18.2	-	-	3.1	-	78.6

今後、自己所有の戸建てまたはマンションを取得したい割合は5割強。40代以下は50代以上に比べてその割合が高い。

現在の住まいに関係なく将来自己所有住居を「取得したい(29.4%)」および「どちらかといえば取得したい(21.1%)」と回答した割合を合計した取得意向層の割合は50.5%である。

・年代別では、40代以下は50代以上に比べて取得意向層の割合が高い。

◆自己所有の住宅取得意向【単一回答】



■自己所有の住宅取得意向

	調査数	取得意向					非取得意向層		
		取得したい	どちらかといえば取得したい	どちらともいえない	どちらかといえば取得したいとは思わない	取得したいとは思わない	取得意向層 (%)	非取得意向層 (%)	
全体	333	29.4	21.1	18.8	7.8	22.8	50.5	30.6	
性別	男性	151	32.4	19.2	19.8	5.2	23.5	51.7	28.5
	女性	182	27.0	22.6	18.0	10.0	22.3	49.5	32.4
年代別	20代	63	39.3	19.2	24.7	4.1	12.8	58.7	17.5
	30代	71	35.3	24.1	14.5	12.7	13.4	59.2	25.4
	40代	78	27.8	27.5	15.9	12.9	15.9	55.1	28.2
	50代	69	24.8	17.0	19.5	3.8	34.9	42.0	39.1
	60代以上	52	18.2	15.1	21.1	3.1	42.5	32.7	46.2
別所有	自己所有層	160	30.7	17.2	17.9	5.1	29.2	48.1	34.4
	非自己所有層	173	28.3	24.7	19.7	10.4	17.0	53.2	27.2

*取得意向層＝「取得したい」+「どちらかといえば取得したい」
非取得意向層＝「取得したいとは思わない」+「どちらかといえば取得したいとは思わない」

発行元：株式会社ジーコム 生活行動研究所

福岡市博多区古門戸町2番4号 KSコモンドビル4F

TEL092-283-2085

FAX092-262-6110

URL：<http://www.gcom-net.co.jp/>

E-mail：info@gcom-net.co.jp